



PROVINCIE ■■ UTRECHT

Utrechts Programma Landelijk Gebied (UPLG)

Integrale aanpak toekomstbestendig
landelijk gebied

Marlies Boone en Carla Bisseling
Informatiebijeenkomst commissie RGW

26-04-2023



Handelingskader als uitgangspunt UPLG

Vastgesteld beleid PU door PS: Handelingskader

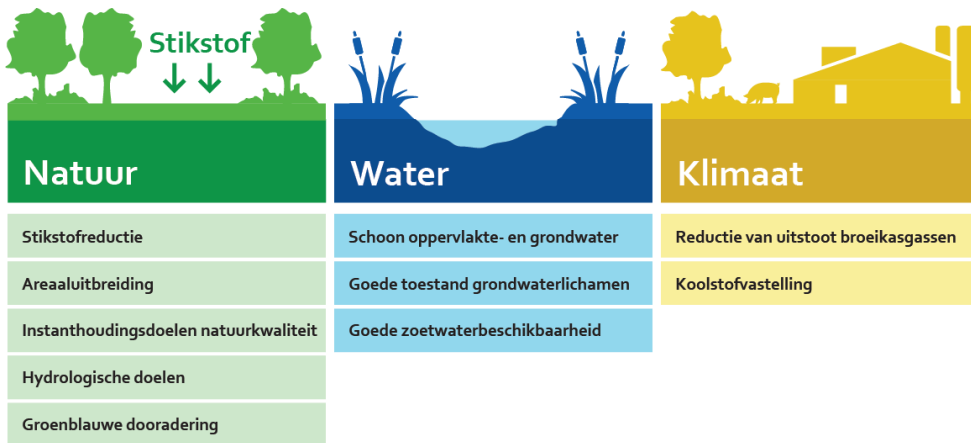
Het bereiken en behouden van de gunstige staat van instandhouding, en dus het halen van de **instandhoudingsdoelstellingen** voor de Natura 2000-gebieden, is het uitgangspunt voor de gebiedsgerichte aanpak en het te ontwikkelen instrumentarium

- We werken aan een duurzaam **toekomstperspectief** voor de landbouw.
- We werken **integraal** en stellen het **gebied** centraal.
- Gebiedsprocessen zijn altijd maatwerk
- Aanvullende **provinciale bronmaatregelen** nodig voor toekomstperspectief
- We verlenen vergunningen die langdurig **houdbaar** zijn en **zekerheid** bieden voor de toekomst.

Met UPLG toegevoegd: **de integrale opgave voor het landelijk gebied, provinciedekkend!**

NPLG: bundeling van opgaven

Drie NPLG-doelen staan centraal:



+ perspectief landbouw als 4e doel!

Brede set aan opgaven, provinciebreed, lange termijn

Alle provincies maken Provinciaal Programma Landelijk Gebied Utrecht → UPLG

Perspectief landbouw: afspraken Landbouwakkoord geven richting

Afstemming met het ruimtelijk traject van het Rijk (Ruimtelijk Voorstel, NOVEX-gebieden)

Uitvoering via gebiedsprocessen

Startnotitie als opmaat naar UPLG

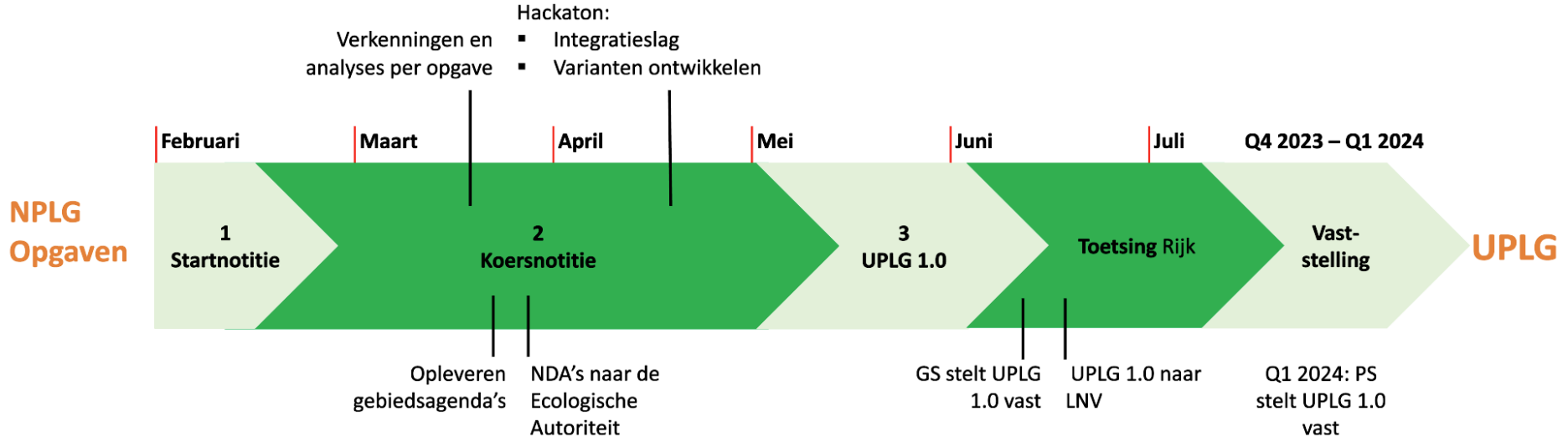
Doel van deze sessie is u te informeren over:

- Proces en participatiemomenten om te komen tot een UPLG
- Eerste inhoudelijke denkrichtingen uit startnotitie

Stappenplan om te komen tot een UPLG:

1. **Startnotitie** – januari t/m maart
 - consultatie waterschappen en gemeenten, maatschappelijk veld (gebiedstafel stikstof)
2. **Koersnotitie** – april t/m mei
 - Inhoudelijke analyses o.a. via hackaton; Provincie Utrecht, waterschappen en gemeenten
 - In gesprek met landbouworganisaties en natuurorganisaties (volgt nog)
3. **UPLG 1.0** - opleveren 1 juli
 - consultatie waterschappen en gemeenten, maatschappelijk veld

Stappenplan richting het UPLG



Betekenis: andere werkwijze in gebieden

Gebiedsprocessen zijn niet nieuw

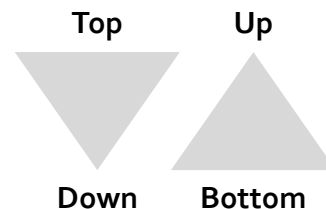
- We zijn in Utrecht al vele jaren op een goede manier met de gebieden aan de slag!
- Opstellen Gebiedsagenda's als bouwsteen voor UPLG

NPLG brengt nieuwe situatie

- Met spanning tussen top-down en bottom-up;
- de urgente harde doelstellingen vormen top-down element;
- gebiedsprocessen zijn bottom-up maar minder vrijblijvend.

Hoe hiermee om te gaan?

- Elkaar niet kwijt raken, in gesprek blijven;
- ruimte voor de gebieden om zelf aan de slag te gaan is essentieel;
- perspectief voor de landbouw is randvoorwaarde (Landbouwakkoord).



Samenhang UPLG en gebiedsprocessen

UPLG 1.0 – koepelverhaal

Schaalniveau provincie Utrecht



UPLG 2.0/3.0

Gebiedsagenda's – gebiedsanalyse

Schaalniveau van de negen deelgebieden



+ Nieuwe gebiedsagenda's

Gebiedsprocessen - "aan de keukentafel"

Schaalniveau van een polderproces



Lopende gebiedsprocessen

+ Nieuwe gebiedsprocessen provinciedekkend

Kaders vanuit denklijnen
Doelen per gebied
Maatregelpakketten



**Voortdurende wisselwerking
dwars door de schaalniveaus!**

Bouwsteen voor UPLG
Het HOE vanuit Gebiedskenmerken
Lokale meekoppelkansen

UPLG: verplichte onderdelen

1. Analyses

o.a. water- en bodemsysteem en Natuurdoelanalyses N2000-gebieden.

2. Structurerende keuzes

meegegeven door het Rijk (o.a. Water en Bodem sturend), vertaald naar provinciale situatie.

3. Maatregelen, prioritaire gebieden

- Overgangszones rondom N2000-gebieden
- Veenweiden
- Beekdalen

5. Sociaal economische effecten

gevolgen maatregelen agrarische sector en vitaliteit gebied

6. Kostenraming maatregelen

Denklijnen 1/2

Water

Water en bodem sturend implementeren vraagt scherpe keuzes richting toekomstig landgebruik. Dit vanwege grote vraagstukken door veranderend klimaat met meer extreme weersituaties (robuuste watersystemen).

Natuur

Biodiversiteit versterken zowel binnen als buiten natuurgebieden versterken, natuurdoelanalyses belangrijke rol bij N2000-gebieden en overgangszones.

Klimaat

Redeneren vanuit 2050, alvast aan de slag met no-regrets.
Reductie uitstoot methaan uit veehouderij samen met de sector: klimaatslim programmeren vanuit extensivering.

Opgaven combineren

Voor effectief doelbereik en ruimtebeslag.

Landbouw

Een landbouwsector met toekomstperspectief, dat betekent een ontwikkeling naar een klimaatneutrale, circulaire en natuurinclusieve landbouw, economisch rendabel en gewaardeerd.

Koppeling met het RO-traject

Het UPLG is een belangrijke bouwsteen voor het Ruimtelijk Voorstel van provincie Utrecht.

Denklijnen 2/2: duurzaam agrarisch toekomstperspectief

Richting:

een klimaatneutrale, circulaire en natuurinclusieve landbouw die economisch rendabel is en gewaardeerd wordt.

Daarvoor nodig:

- Duidelijkheid: vergunningen die op orde zijn en duidelijkheid voor de lange termijn;
- Al geleverde prestaties tellen mee (koplopers) - geen generieke percentages
- Grond: beschikbare grond inzetten in het bijbehorende gebiedsproces;
- Ruimtelijk gezien: niet alles kan overal, keuzes nodig (landbouwzoning?)
- Aansluiten bij Landbouwakkoord:
 - Keuzemogelijkheden op bedrijfsniveau: ruimte voor verschillende bedrijfsmodellen en transitiepaden, toepassing KPI's
 - Goede instrumenten en voldoende financiën: landelijk en provinciaal

Toepassing denklijnen: gebiedsspecifiek per landschappelijke eenheid

We differentiëren de opgave naar draagkracht en urgentie per gebied vanuit de grote landschappelijke eenheden:

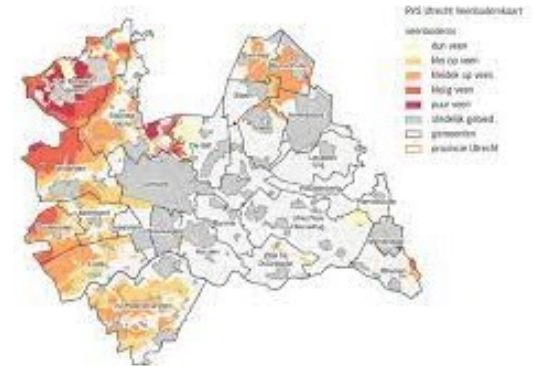
- Veenweiden – West Utrecht
- Veenweiden - Eemland
- Utrechtse Heuvelrug
- Utrechtse Vallei (Utrechtse deel Gelderse vallei)
- Kromme Rijngebied



Veenweiden in West-Utrecht

1. Opgaven

- Natuur: N2000, NNN, VHR-opgaven (weidevogels), groenblauwe dooradering
- Water: KRW-doelen
- Klimaat:
 - reductie CO₂ uit veenbodems en methaanuitstoot uit veehouderij
 - vastleggen CO₂: permanent grasland
- Onderdeel van NOVEX-gebied Groene Hart



2. Bodem en water sturend (Kamerbrief WBS, nov 2022)

- Verhogen (grond)waterstanden veenweiden tot drooglegging 20-40cm:
 - voldoende water beschikbaar?
 - minder waterberging in bodem knelt met opvang piekbuien
- Minimaliseren gebiedsvreemd water: grote ruimtevraag opslag water in winter (voorraadberging)

3. Dilemma's

- Waterberging: 1) vraagstuk opvang piekbuien versus verhogen grondwaterstanden, 2) RO-vraagstuk voorraadberging
- Combineren opgaven via klimaatslim programmeren vraagt extensivering als oplossingsrichting → draagt bij aan meerdere opgaven

Eempolder

1. Opgaven

- Natuur: NNN, VHR-opgaven, groenblauwe dooradering
- Water: KRW-doelen
- Klimaat:
 - reductie CO₂ uit veenbodems en methaanuitstoot uit veehouderij
 - vastleggen CO₂: permanent grasland
- Onderdeel NOVEX-gebied Utrecht-Amersfoort

2. Bodem en water sturend (Kamerbrief WBS, nov 2022)

- Verhogen (grond)waterstanden veenweiden tot drooglegging 20-40cm:
 - voldoende water beschikbaar?
 - minder waterberging in bodem knelt met opvang piekbuien
- Minimaliseren gebiedsvreemd water: grote ruimtevraag opslag water in winter

3. Dilemma

- Eemland is al extensief, wanneer is goed goed genoeg?



Utrechtse Heuvelrug

1. Opgaven

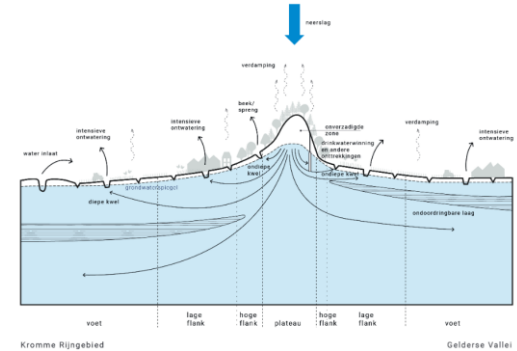
- Natuur: NNN, VHR-opgaven, groenblauwe dooradering
- Water: KRW-doelen
- Klimaat: vastleggen CO₂, extra bosaanleg (kansen vooral op de flanken)

2. Bodem en Water sturend

- Groot verdrogingsprobleem met schade aan de natuur: herstel watersysteem nodig, gehele systeem betrekken (Heuvelrug-flanken-lage delen) - zie Blauwe Agenda
- Voor herstel natuurwaarden ook afname stikstofdeken landbouw nodig.

3. Knelpunten en dilemma's

- Sterke versnippering landgebruik op de flanken in relatie tot herstel watersysteem.
- Grootschalige ruimtelijke ontwikkelingen (o.a. defensie terreinen) in relatie tot het robuuste natuurnetwerk van de Heuvelrug



Kromme Rijnstreek

1. Opgaven

- Natuur: N2000, NNN, VHR-opgaven, groenblauwe dooradering
- Water: KRW-opgaven
- Klimaat: reductie methaanuitstoot uit veehouderij, vastleggen CO₂ door extra bosaanleg (kansen op flanken Heuvelrug)

2. Water en bodem sturend

- Herstel watersysteem nodig voor herstel regionale kwel (Heuvelrug-flanken-lage delen)
- Versnipperd landgebruik belemmert herstel watersysteem (Langbroekerwetering)

3. Knelpunten en dilemma's

- Kiezen voor herstel watersysteem en oplossen versnippering past niet bij het huidige agrarische landgebruik.



Vallei Utrecht

1. Opgaven

- Natuur: N2000, NNN, VHR-opgaven, groenblauwe dooradering
- Water: KRW-opgaven
- Klimaat: reductie methaanuitstoot veehouderij, vastleggen CO₂ door extra bosaanleg
- Onderdeel van NOVEX - Foodvalley

2. Bodem en water sturend

- Herstel watersysteem met heuvelrug voor herstel regionale kwel
- Beekdalen zijn prioritair gebied; bufferstroken en herstel beekstelsysteem
- Langer vasthouden van water

3. Knelpunten, dilemma's en vragen

- Toekomstbestendige intensieve veehouderij
- Grensoverschrijdende opgaven (Beekdalen/Foodvalley)



Randvoorwaarden voor draagvlak en realisatie

Toekomstperspectief agrarische sector

- Landbouwakkoord als basis
- Zekerheid op lange termijn.
- Voldoende eigen verdienvermogen en aanpassing in de hele keten.

Kennis

- Lerende aanpak, kennisvragen gezamenlijk oppakken met partners, kennisdelen,

Monitoring

- Uniformiteit in monitoring.

Financieel

- Voldoende financiële middelen (Transitiefonds + andere bronnen)

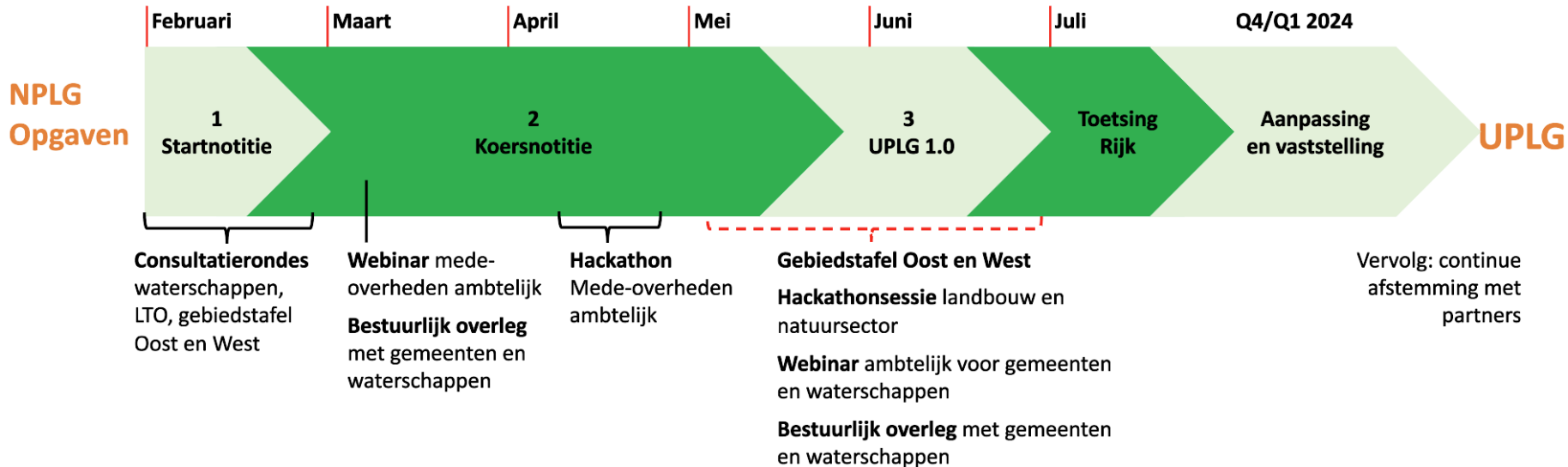
Instrumenten

- Natuurlijk verloop verzilveren via het afkomen van rechten bij stoppers
- Mogelijkheden bieden voor verplaatsters
- Actief
grondbeleid: landbouwgrond beschikbaar houden voor gebiedsprocessen;
- Koplopers recht doen (bijv. via KPI's)
- Brede vergoeding voor groen-blauwe diensten als onderdeel van het verdienmodel;

**In het proces is
vertrouwen de basis!**

Participatie UPLG

Participatiemomenten rondom het UPLG



Vragen?

