

Meest kansrijke gebieden windenergie

12 januari 2024





Meest kansrijke gebieden windenergie PU

Context

- **3 regio's in de provincie in 2019 gestart met Regionale Energie Strategieën**
- **In 2021 RES 1.0 vastgesteld**
 - Provincie breed een doel van 2,4 TWh grootschalige zonne- en windenergie
 - Besluit PS om Tussenbalans op te stellen
- **In juli 2022 hebben we de Tussenbalans opgesteld met de conclusie:**
 - Doelstellingen moeilijk haalbaar voor 2030
 - Verhouding zon-wind is uit balans
- **Februari 2023 geconstateerd dat er onvoldoende windenergie bij is gekomen en we dus met milieuonderzoeken (planMER) starten**
- **Juli 2023 coalitieakkoord: blijvend inzetten op RES doelen, 6 maanden voor gemeenten, daarna inzet projectbesluit (indien nodig)**
- **9 januari 2024: besluit GS over meest kansrijke gebieden windenergie**

Betekenis 'meest kansrijke gebieden'

- Set aan gebieden welke op basis van alle criteria het meest kansrijk zijn voor realisatie voor 2030
- Resultaat van een objectief onderzoek
- Als provincie projectbesluit neemt dan in meest kansrijk gebied
- We adviseren gemeenten om naar meest kansrijke gebieden te kijken, maar jullie kunnen ook andere gebieden kiezen en ook zon op land
- Circa 2 TWh in potentie, dus overprogrammering voor planuitval / keuzes gemeenten

Toelichting meest kansrijke gebieden

Uitleg over stappen om te komen tot meest kansrijke gebieden:

- *Stap 1: Gebieden waar gemeenten al besluiten over hebben genomen.*
- *Stap 2: Multi criteria analyse op basis van uitkomsten planMER (op basis van burgerforum)*
- *Stap 3: Check op landelijke normen, lokaal eigendom en netaansluiting.*
- *Stap 4: Integrale afweging op basis van ruimtelijk beleid, adviezen burgerforum en RES regio's.*

Voorkeuren gemeenten en advies RES-regio's

Zeven gemeenten hebben voorkeuren aangegeven: Woerden, Vijfheerenlanden, Amersfoort, Soest, Lopik, Rhenen, Montfoort (7 gebieden totaal)



Deze zijn bij voorbaat meest kansrijk

Deze 7 gebieden staan los van de 3 projectlocaties die al verder in de procedure zijn: Rijnenburg, Goyerbrug en Isselt. Deze waren geen onderdeel van planMER, maar tellen natuurlijk wel mee.

Digitaal interactief planMER voor iedereen toegankelijk

Alle onderzoeksgebieden beoordeeld op deze thema's:

- Leefomgeving
 - Ecologie
 - Landschap
 - Cultuurhistorie & archeologie
 - Bodem & water
 - Recreatie
 - Energieopbrengst en netinpassing
- + Uitvoerbaarheidsanalyse ontwerp-normen windenergie

Netaansluiting en lokaal eigendom

- **Alle kansrijke onderzoeksgebieden zijn aansluitbaar met aandachtspunten:**
 - In een aantal gebieden is de afstand tot netstation dusdanig groot dat alleen een positieve businesscase is te verwachten bij groot aantal turbines
 - In aantal gebieden alleen ruimte op 21 kV station en daarmee tot 4 turbines aan te sluiten (andere oplossingen voor meer blijven mogelijk)
 - Aandachtspunt in Kromme Rijnstreek, mogelijk cablepoolen oplossing
- **Lokaal eigendom**
 - Inventarisatie Energie van Utrecht (koepel energiecoöperaties) laat zien dat voor veel gebieden interesse en in sommige gebieden energiecoöperaties al verder gevorderd zijn
 - Er is vaak contact tussen ontwikkelaars en energiecoöperaties, maar intensivering is nodig voor de meeste kansrijke gebieden

Participatie: raadpleging en burgerforum

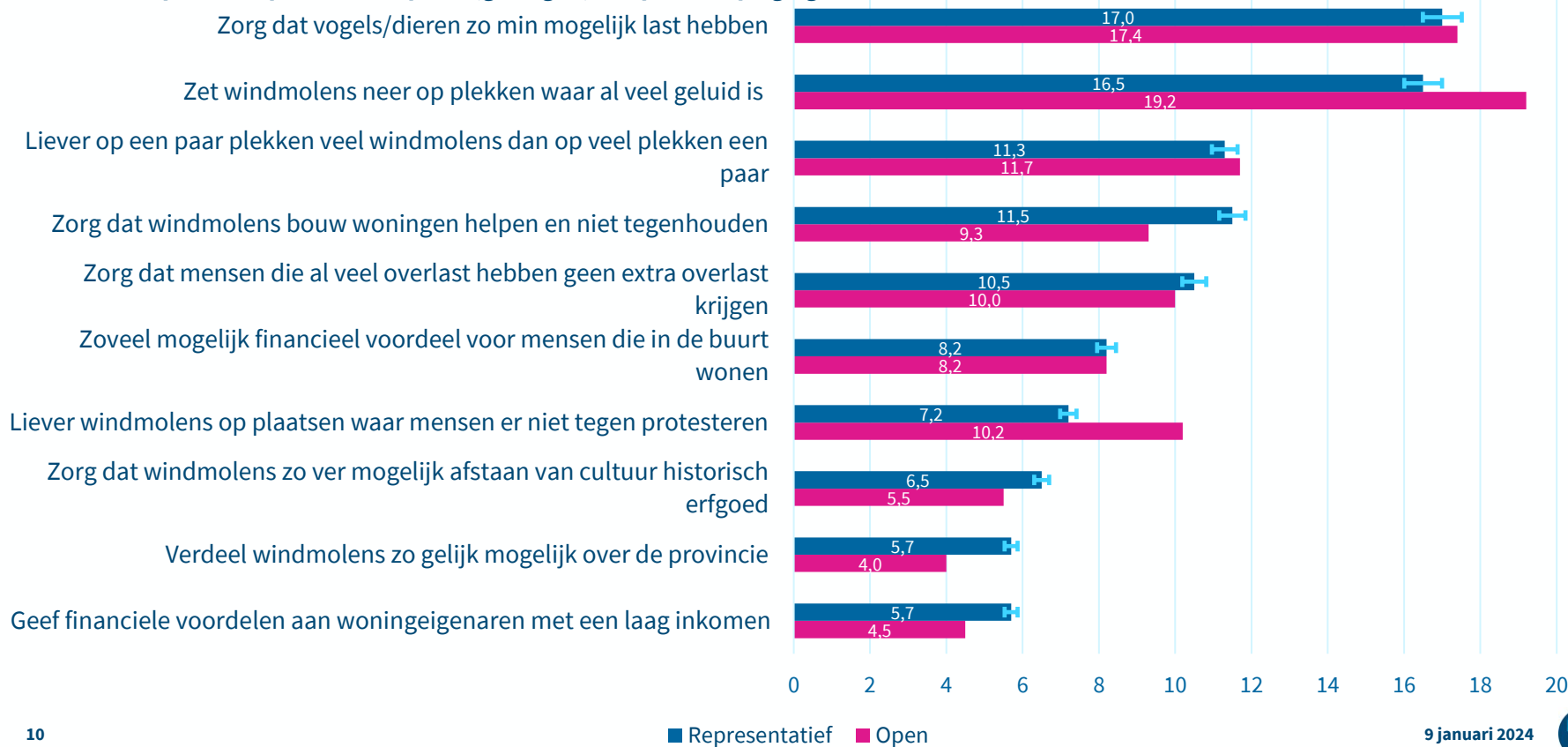
Actie	Reactie
30.000 brieven	1898 (6,3% response rate: hoog. Internationaal 2-5%)
Inkoop panel	373
Open raadpleging	4.694
	Totaal: 6965 deelnemers

Burgerforum

- 83 geselecteerd. Uiteindelijk 70 deelnemers
- Adviezen zijn op 25 november in ontvangst genomen
- 3 type adviezen:
 - Prioritering hoofdkeuzes
 - Adviezen voor locatiekeuze
 - Adviezen voor algemene randvoorwaarden

Waar vooral rekening mee houden?

Gemiddelde punten representatief panel (gewogen) en open raadpleging



Advies burgerforum over hoofdkeuzes

1. **Kies voor plekken die zorgen voor zo weinig mogelijk extra overlast voor mensen**
2. **Kies voor plekken waar de natuur en dieren er het minst last van hebben**
3. Kies voor plekken waar je windmolens bij elkaar kunt zetten (en er minder plekken nodig zijn)
4. Kies voor plekken waar de bevolking het meest zeggenschap en voordeel kan hebben van de financiële opbrengst
5. Kies voor plekken waar windmolens het best kunnen passen bij het landschap
6. Kies voor plekken met de laagste kosten voor de maatschappij op gebied van aansluiting, proceduretijd etc.
7. Kies voor plekken waar windmolens helpen andere problemen die spelen in de maatschappij op te lossen
8. Kies voor plekken die het minst invloed hebben op plekken die belangrijk zijn voor geschiedenis en cultuur

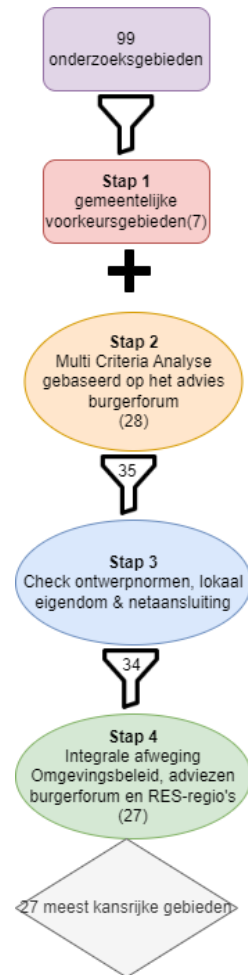
Keuze meest kansrijke gebieden

Stap 1: Gebieden aangedragen door gemeenten (7)

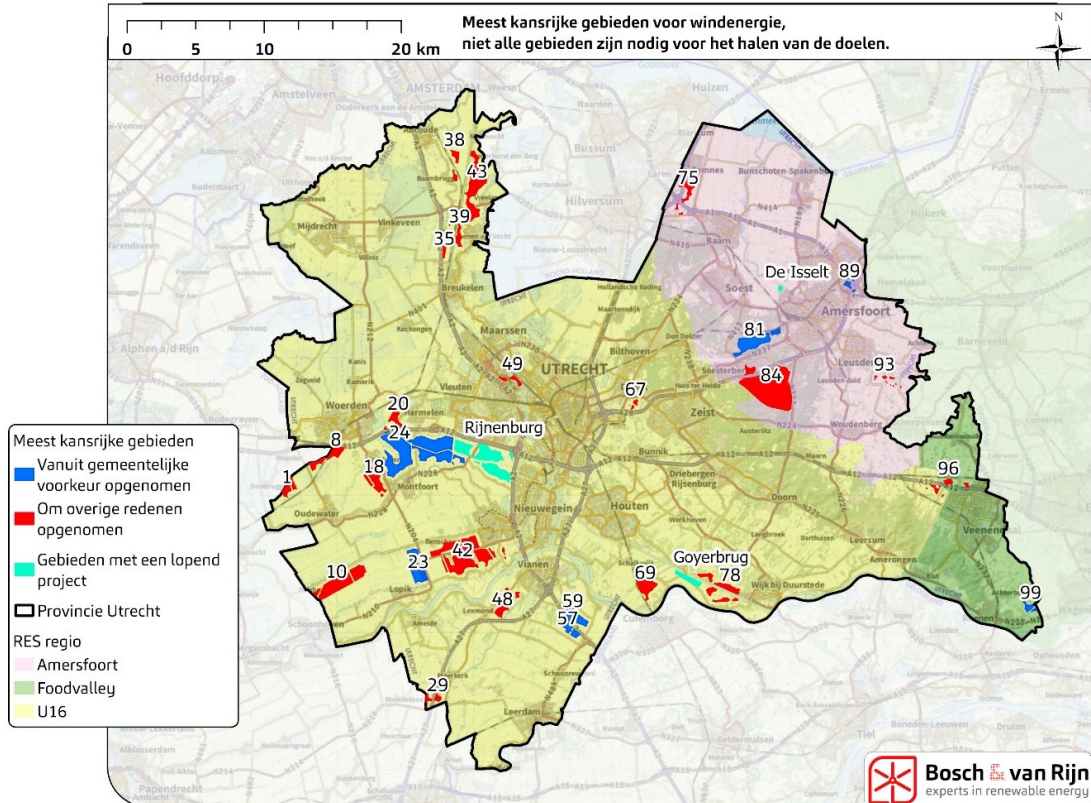
Stap 2: Multi criteria analyse op basis van uitkomsten planMER (op basis van burgerforum)

Stap 3: Check op lokaal eigendom, netaansluiting en landelijke normen

Stap 4: Integrale afweging op basis van ruimtelijk beleid, adviezen burgerforum en RES regio's.



27 Meest kansrijke gebieden



Voorbeeld informatie per gebied

# gebied	Gemeente	Geschat aantal	Indicatieve opwek (GWh)	Aandachtspunten planMER	Overige aandachtspunten	Sluit aan bij:	Kansen	Opgenomen in RES 1.0
23	Lopik	4	73	Stikstof + Purperreiger + Weidevogels	Grote afstand tot netaansluiting	Bedrijventerrein De Copen	Energiecoöperatie actief + grondeigenaren interesse	ja
24	Woerden, Montfoort	10	241	Optimalisatie leefomgeving + Broedvogels + Landschap + Recreatie	geen	A12	Energiecoöperatie actief + grondeigenaren interesse	ja
57	Vijfheerenlanden	3	72	Stikstof + Weidevogels + Landschap	Grote afstand tot netaansluiting	A2	Energiecoöperatie actief	ja
59	Vijfheerenlanden	4	96	Stikstof + Vleermuizen + NNN + Landschap	Grote afstand tot netaansluiting	A2	Energiecoöperatie actief	geen



Vragen over meest kansrijke gebieden

Oproep aan gemeenten

Neem voor zomerreces raadsbesluit over een procedure voor windenergie en/of zonne-energie met daarin:

- Specifiek gebied
- Bepaald aandeel opwek
- Een stappenplan en planning voor de ruimtelijke procedure tot vergunningverlening
- Realisatie voor 2030 haalbaar is
- Informatie vanuit Stedin dat het voor 2030 aansluitbaar is
- Hoe eventuele drempels voor initiatiefnemers kunnen worden gemitigeerd
- Hoe de uitvoering in de praktijk geborgd is
- Hoe men omgaat met knelpunten, o.a. uit planMER
- Of de gemeente zelf procedure trekt of de provincie vraagt om dit te doen

Gemeenten die al raadsbesluit hebben genomen

Gemeenten die al een raadsbesluit hebben genomen om in een of meer gebieden windenergie mogelijk te maken vragen we om:

- een goede benutting van de opwekpotentie van die gebieden
- een actuele planning voor besluitvorming over vergunningverlening, waarbij realisatie voor 2030 realistisch, haalbaar en aansluitbaar is,
- zonder restricties die een project onuitvoerbaar maken.

Andere gebieden die in de betreffende gemeenten meest kansrijk zijn zullen daarmee niet snel in beeld komen voor het halen van de doelen (en dus ook voor een eventueel provinciaal projectbesluit).



Vragen over oproep aan gemeenten

Kansen voor samenwerking

Lokaal eigendom:

- Beleidskader Lokaal Eigendom en Participatie
- Werken aan kansen voor energiegemeenschappen en/of energie tegen kostprijs
- Provinciale Ondersteuningsstructuur voor lokaal eigendom (Servicepunt, Energie van Utrecht, projectleiderspool, Ontwikkelfonds, USET subsidie voor o.a. participatieprocessen)

Oplossingen netcongestie:

- Kansen voor verduurzamen woonwijken / bedrijventerreinen
- Kansen voor nieuwe woonwijken / bedrijventerreinen
- Ondersteuning provincie via USET subsidie



Gesprek aan tafels

Herkent u deze kansen (lokaal eigendom, oplossingen netcongestie) en/of ziet u andere kansen?

Wat is er nodig om deze kansen te verzilveren en hoe kan de provincie hierbij helpen?



Einde

Bestuurders RES Amersfoort naar sessie NP-RES

Overige bestuurders kunnen blijven voor gemeente
specifieke vragen