

Gebiedsonderzoek

Spoorzone Amersfoort en Heuvelrugzone



U Ned maakt gezonde groei bereikbaar

2 maart 2024

U Ned

Uitvoeringstrajecten

Onderzoeken

Werkgroepen Thematisch

Goedopweg
(korte termijn
aanpak)

No-rearet

Aanpak
2030

MIRT
verkenning
OV en Wonen

Regiopoorten

NOVEX
ontwikkel-
perspectief

Adaptief
programmeren
Incl
leefbaarheid

Modellen
verkeer

Uitwerkings-
agenda
Mobiliteits-
strategie

MIRT
Onderzoek
A12 i.s.m.
Rijnenburg

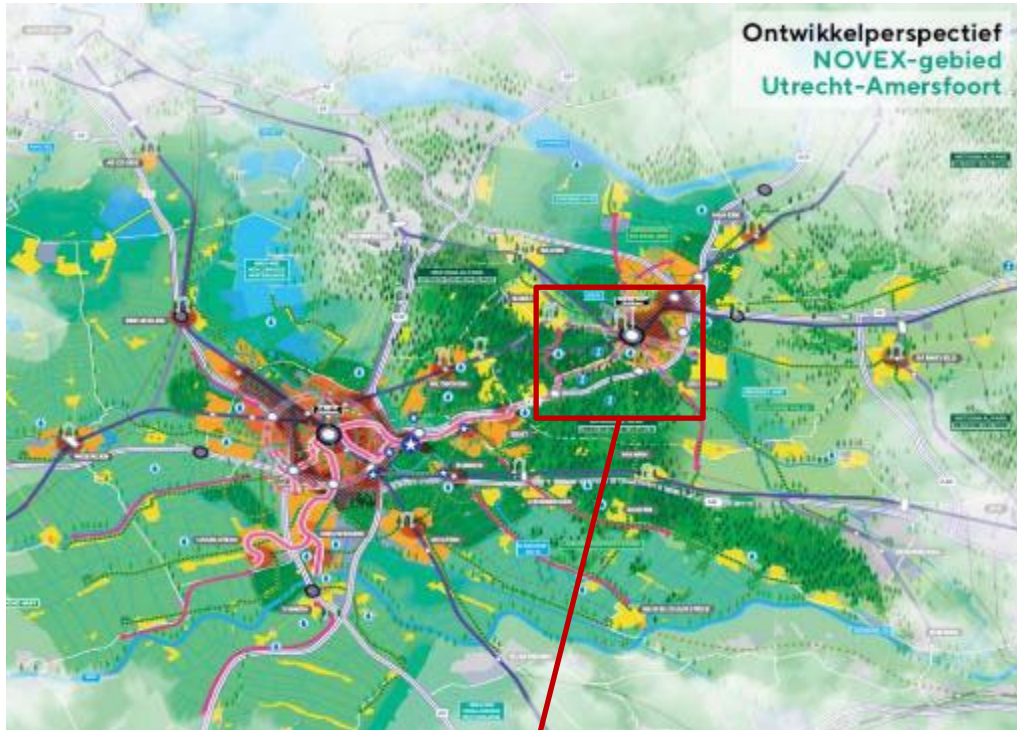
Pakket HWN
Groot
Merwede

Communicatie
& participatie

Uitwerking geven aan Ontwikkelperspectief 2040 NOVEX



Wat is het gebiedsonderzoek?



- Waarmaken en concreet maken van (groei)ambities voor de regio Amersfoort zoals beschreven in het Ontwikkelperspectief Utrecht-Amersfoort
- Ruimtelijk-programmatische ontwikkeling voor de lange termijn (periode 2030-2040 met een doorkijk naar 2050)
- Gericht op verstedelijking in de metropoolpoort Amersfoort met behoud en versterking van gebiedskwaliteiten, bereikbaarheid en leefbaarheid van de stad Amersfoort én van de Heuvelrugzone
- Effecten bepalen van de groei van de metropoolpoorten Amersfoort op de Heuvelrugzone en (mitigerende) condities voor deze groei zodat de landschappelijke kwaliteiten en natuurlijke systemen worden beschermd en versterkt.
- Inzichten en beslisinformatie leveren voor het maken van grote structurerende, ruimtelijke keuzes op de Rijkstafel

Twee samenhangende deelgebieden

Spoorzone Amersfoort



- Uitwerking groei brede spoorzone Amersfoort Centraal – Amersfoort Schothorst
- Woon-werk programmering 2030-2040

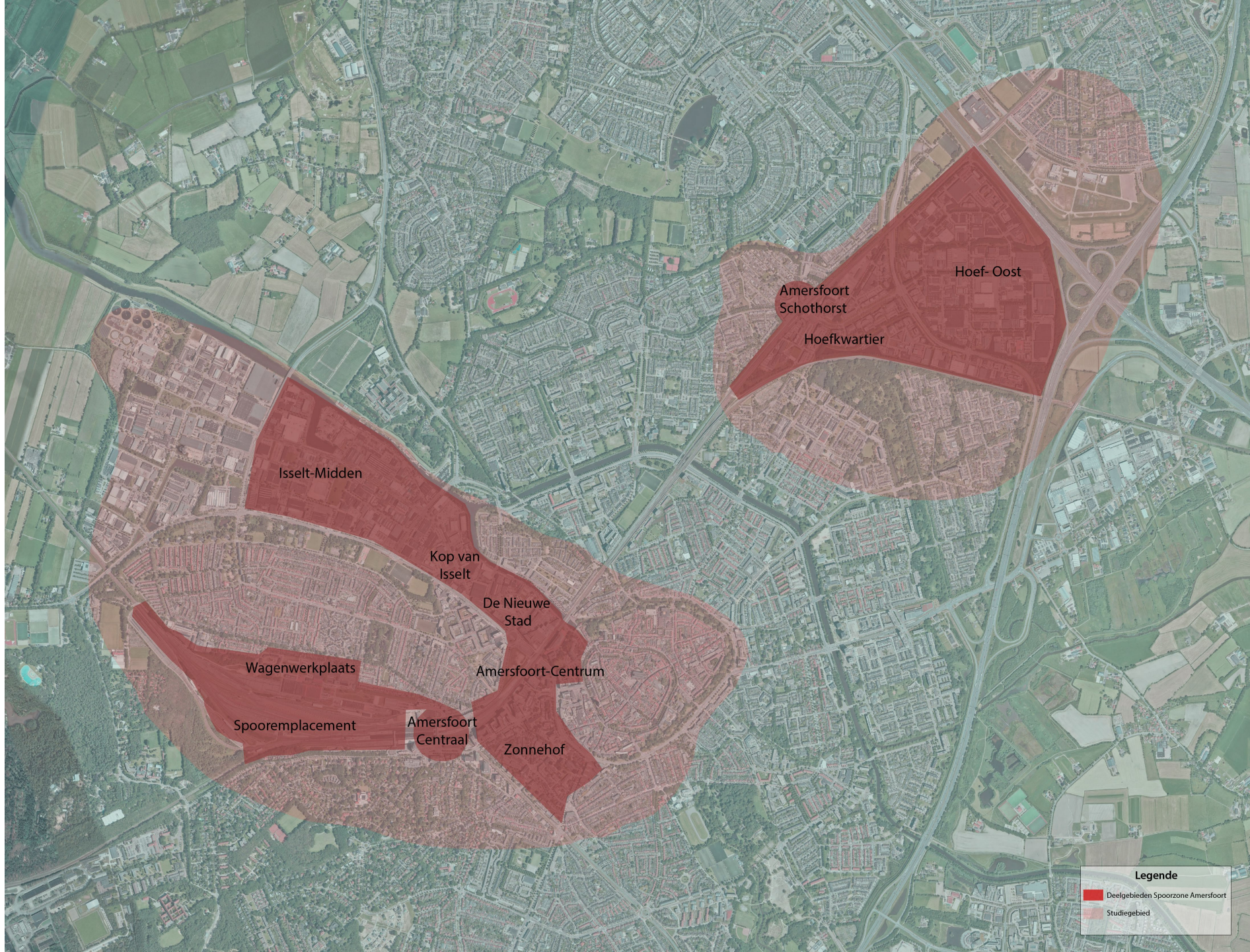
Heuvelrugzone



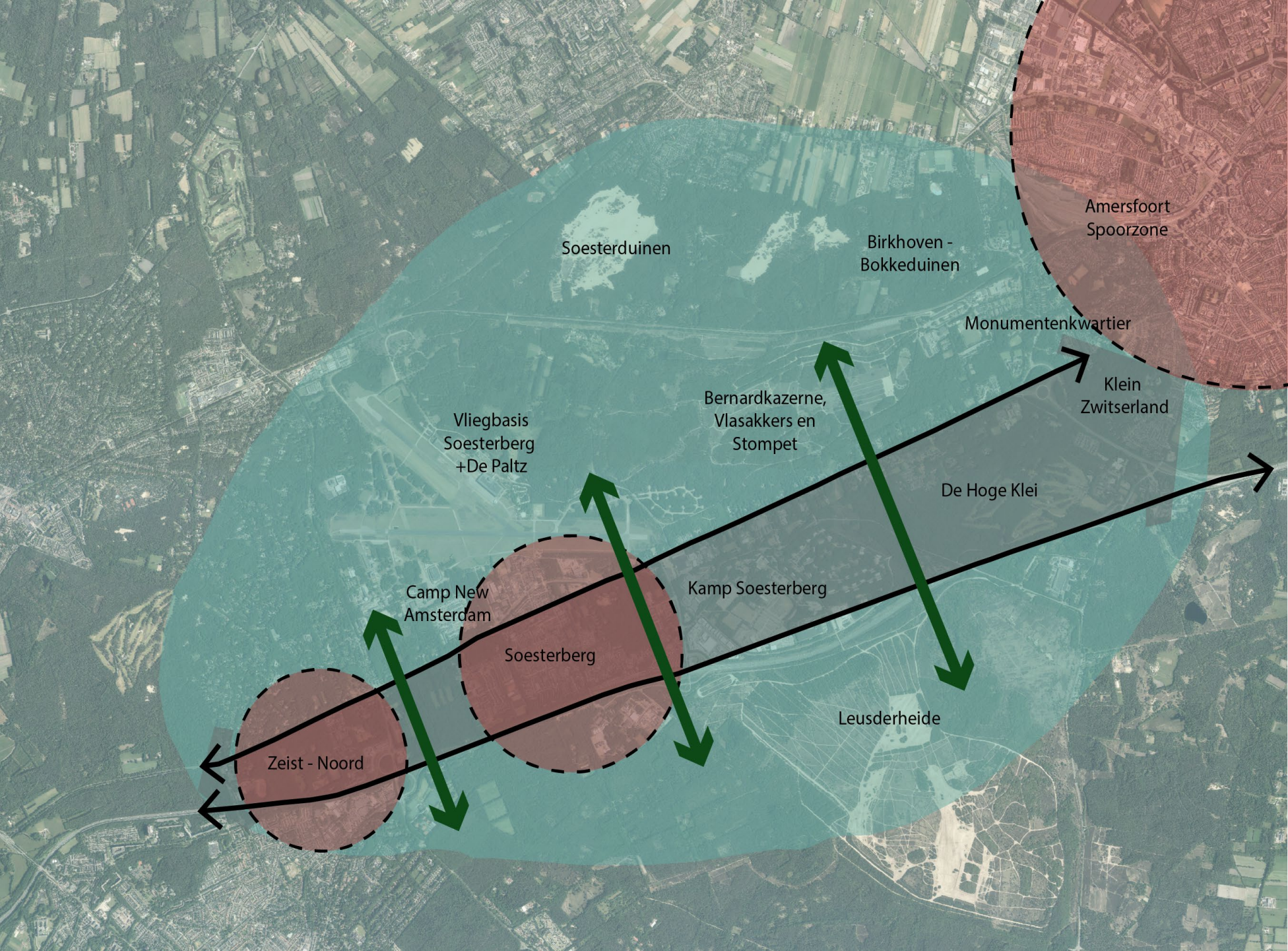
- Ruimtelijk-programmatische inrichting van de verbindende corridor Utrecht-Amersfoort, inclusief regiopoort Zeist-Noord en verbinding met Soesterberg
- Effecten van groei stad Amersfoort op de Heuvelrug en hoe daarmee om te gaan



Brede Spoorzone Amersfoort



Heuvelrugzone



Relatie gebiedsonderzoek - AtotZ

AtotZ

- AtotZ heeft als doel om de landschappelijke kwaliteiten van het Heuvelrugzone te behouden en te versterken in samenhang met het goed inpassen van de defensie opgave
- benut de inzichten uit het gebiedsonderzoek bij de uitwerking van het gebiedsperspectief
- maakt via ontwerpend onderzoek een integraal gebiedsperspectief voor de Amersfoortse Heuvelrug

Gebiedsonderzoek

- onderzoekt de effecten van de stedelijke ontwikkeling in de Spoorzone Amersfoort op de Heuvelrugzone, de verbinding Amersfoort-Heuvelrug en de ruimtelijk-programmatische inrichting van de corridor Utrecht-Amersfoort
- benut de inzichten uit AtotZ over de defensie-opgave om een goede afweging te maken tav de uitwerking van wonen/werken/mobiliteit
- structurerende ruimtelijke keuzes op mobiliteit en programma wonen en werken kunnen via U Ned op de Rijkstafel worden geagendeerd

Gezonde groei bereikbaar maken

Gebiedsonderzoek en ontwerp onderzoek AtotZ zijn een geweldige kans voor de regio Amersfoort om richting te geven aan gezonde stedelijke groei én bescherming en versterking van de unieke Utrechtse Heuvelrug



**Strategische koers
verder uitwerken**



**Waarmaken en
concreet maken**



**Verbinding leggen
tussen schaalniveaus**



**Intensieve
samenwerking tussen
alle overheidslagen**

Samenwerken aan gezonde groei



U Ned maakt gezonde groei bereikbaar