

Aan Provinciale Staten

ONDERWERP	Visie van de provincie Utrecht op het samenspel met inwoners	TELEFOONNUMMER	+31634279519
DATUM	01-02-2022	E-MAILADRES	charlotte.dijkstra@provincie-utrecht.nl
DOCUMENTNUMMER	823EE265	DOMEIN/OPGAVE	BDO
VAN	Charlotte Dijkstra	TEAM	BEI
NUMMER PS	PS2022BEM05	PORTEFEUILLEHOUDER	Schaddelee
COMMISSIE	Bestuur, Economie en Middelen		
BIJLAGEN	1. Visie 'Het energieke gesprek met inwoners; Visie van de provincie Utrecht op het samenspel met inwoners' 2. Leidraad 'Het energieke gesprek met inwoners; Leidraad voor het samenspel tussen de provincie Utrecht en haar inwoners'		

Gevraagde besluiten:

1. de visie 'het energieke gesprek met inwoners; visie van de provincie Utrecht op het samenspel met inwoners' vast te stellen;
2. kennis te nemen van de leidraad die volgt uit de visie en een praktisch houvast moet bieden voor medewerkers van de provincie Utrecht, bij het vormgeven van het samenspel met inwoners.

Inleiding:

De provincie Utrecht investeert steeds bewuster in de relatie met haar inwoners. Als provincie vinden we het vanzelfsprekend dat de mensen die hier wonen, werken en leven richting kunnen geven aan hun fysieke leefomgeving en invloed hebben op de manier waarop een gezonde en veilige samenleving invulling krijgt. Daarom ligt het accent in het vastgestelde concept werkprogramma 'Participatie voor en door de provincie Utrecht' op het samenspel tussen de provincie en haar inwoners (82233E2D).

Een participatieproces met inwoners vraagt om maatwerk. Maar met een gedeelde visie, uitgewerkt in een praktische leidraad voor ambtenaren, wordt de participatie-aanpak binnen de provinciale organisatie meer samenhangend en eenduidig. We gaan varen op één participatiekompas. Visie en leidraad zijn sturend bij de keuzes die we als provincie maken in het samenspel met inwoners.

De visie focust op het samenspel met (groepen) inwoners. De thema's uit de Omgevingsvisie zijn het inhoudelijke handvat om met inwoners in gesprek te gaan. De provincie wilt de samenleving stimuleren om met creatieve

ideeën en initiatieven te komen, die aansluiten bij wat ons in de provincie Utrecht te doen staat. Met als doel om de kracht uit de samenleving zo te benutten dat we beter en breed gedragen beleid maken en projecten uitvoeren.

In ons samenspel met inwoners zijn vrijwel altijd ook andere overheden, professionals en maatschappelijke organisaties betrokken. Door inwoners via maatschappelijke opgaven tegemoet te treden als één overheid bouwen we een vertrouwensband op en verstevigen we die band. De samenwerking levert 'nieuwe energie' op om ambities te realiseren.

Juridische en andere relevante kaders:

- Grondslag voor de betrokkenheid van Provinciale Staten is artikel 143 van de Provinciewet, waarin de bevoegdheden van Provinciale Staten staan beschreven.
- Participatie wordt wettelijk verankerd. Op dit moment is de wet 'versterking participatie op decentraal niveau' in voorbereiding. De verwachting is dat het wetsvoorstel in 2022 behandeld wordt in de Tweede Kamer.
Volgens deze wet moeten alle decentrale overheden een participatieverordening opstellen. In deze verordening worden de algemene kaders vastgelegd voor de betrokkenheid van inwoners bij provinciale thema's. Daarnaast wordt de reikwijdte van de decentrale inspraakverordeningen vergroot naar de uitvoering en evaluatie van decentraal beleid. Zo is voor zowel de inwoners als voor de provincie duidelijk op welke manier zij in welke beleids- of projectfase betrokken worden. Waarbij er ruimte is om rekening te houden met specifieke behoeften en omstandigheden.
Ook vraagt deze wet van decentrale overheden dat zij zich uitspreken over de overname van de uitvoering van overheidstaken door inwoners (right to challenge/uitdaagrecht).
De visie op het samenspel met inwoners is zowel de basis voor de participatieverordening als het vertrekpunt om te experimenteren met het uitdaagrecht.
- In de Omgevingswet (omgevingsregeling artikel 7.4) is participatie een vereiste bij het aanvragen van een omgevingsvergunning. In het omgevingsbesluit (artikel 10.2, 10.7 en 10.8) staat dat er een motiveringsplicht voor participatie geldt bij het opstellen van een Omgevingsvisie, programma of projectbesluit.

Argumentatie:

Geen vrijblijvend onderwerp

Bij de nu op invoering wachtende Omgevingswet wordt van ons gevraagd om tijdig extra aandacht te besteden aan participatie bij vraagstukken over de fysieke leefomgeving. Dat wordt breder getrokken bij het wetsvoorstel 'versterking participatie op decentraal niveau', waarbij het gaat om de betrokkenheid van inwoners bij de voorbereiding, uitvoering en evaluatie van beleid. Het belang van een visie wordt mede onderstreept door verschillende moties die oproepen tot het meer participatief betrekken van inwoners: motie 'de provincie is van de inwoner', motie 'Hart voor Maarsbergen', motie 'Raamwerk burgerparticipatie'.

Bewuster investeren in de relatie met inwoners

De provincie Utrecht besteedt al heel lang aandacht aan participatie. Wettelijke kaders verplichten overheden nu om zich uit te spreken en vast te leggen hoe inwoners betrokken worden bij overheidsbeleid. Deze participatievisie geeft richting om in een (in)direct samenspel met inwoners inhoudelijke provinciale doelen te bereiken. In aansluiting op onze kernwaarden en een uitnodigende bestuursstijl. De presentatie aan Provinciale en Gedeputeerde Staten over uitnodigend besturen is benut als inspiratiebron.¹ Daarbij gaat het om het proactief inspelen op de initiatiefrijke samenleving en het aanboren en benutten van deze kracht. En om het waarderen van het zelf organiserend vermogen van de samenleving door er ruimte aan te geven en bij aan te sluiten. Dit is niet vrijblijvend maar vraagt om een gezamenlijk proces van de overheid en de samenleving met heldere afspraken. In het concept werkprogramma 'Participatie voor en door de provincie Utrecht' is hier aandacht voor. Net zoals voor de inzichten en aanbevelingen van het project 'vliegwiel van gemeenschapskracht' over inwonersinitiatieven. Deze hebben een plek in de uitvoering.

¹ Professor Arwin van Buuren op 1 september 2021

Specifieke aandacht positie middenbestuur

In de visie wordt benoemd dat de provincie meestal participeert met inwoners via en met andere overheden en/of maatschappelijke partners. En dat onze rol in veel participatieprocessen dus is om onze samenwerkingspartners te stimuleren en te faciliteren in het samenspel met inwoners. Het past bij onze positie als middenbestuur en ons basisprincipe om lokaal te doen wat kan en provinciaal wat moet. Dit is effectiever om onze participatiedoelen te bereiken en daarmee onze inhoudelijke doelen.

Gevoeligheden

In de visie wordt gesteld dat het in het samenspel met inwoners draait om inhoudelijke provinciale doelen. En dat we ook beargumenteerd *nee* kunnen zeggen tegen participatie. Zichtbaarheid en kwantiteit zijn geen doel op zich. Dat kan wringen met de wens om op de voorgrond te willen treden, ook als we geen duidelijke rol hebben in relatie tot andere overheden en partners. En met de behoefte om zo veel mogelijk inwoners te betrekken uit alle mogelijke doelgroepen, ongeacht het vraagstuk waar het over gaat.

Doelen en brede welvaart indicatoren:

Met deze visie op het samenspel met inwoners' wordt uitvoering gegeven aan de volgende doelen uit de doelenboom:

- meerjarendoel 9.4.1: partners worden intensiever bij beleid, programma's en projecten betrokken
- beleidsdoel 9.4: in verbinding met partners, stakeholders en inwoners is het strategisch vermogen van de organisatie groot.

De thema's uit de Omgevingsvisie zijn het inhoudelijke handvat om met inwoners in gesprek te gaan over hun fysieke leefomgeving. Achter die thema's gaat een breed palet aan onderwerpen schuil, die gaan over economische en niet-economische factoren, zoals die onder de noemer 'brede welvaart' gedefinieerd worden door het Planbureau van de Leefomgeving. Zoals bijvoorbeeld vraagstukken over manieren om invulling te geven aan een gezonde en veilige samenleving.

Deze visie en praktische leidraad geven richting en tools om – anders dan met meetinstrumenten en indicatoren – op een participatieve manier in gesprek te gaan met inwoners over onderwerpen die raken aan het welzijn van inwoners.

Participatie:

De visie en leidraad zijn participatief tot stand gekomen. Hierbij is voortgebouwd op wat al is vastgesteld en op ervaringen in onze organisatie. In een intensief traject is veel aandacht besteed aan de interne afstemming om tot een breed gedragen visie en leidraad te komen waarin de organisatie zich herkent. Het resultaat van een documentenscan en interviews met collega's over het samenspel met inwoners werd verwerkt in een participatie-tentoonstelling. In de week van 1 november 2021 bezochten collega's deze tentoonstelling en reageerden zij op de contouren van visie en leidraad. Tijdens een werksessie op 3 november 2021 spraken statenleden zich uit over deze contouren. Op 14 december 2021 is een concept versie besproken met het college.

Financiële consequenties:

Voor het opstellen van de visie, leidraad en de uitvoering van het daaraan gekoppelde participatieve traject is in 2021 € 35.000 besteed. Met het operationaliseren van de visie, leidraad en het concept werkprogramma is een bedrag gemoeid van € 95.000 (2022). Hiervoor zijn middelen beschikbaar gesteld in het meerjarendoel 9.4.1 [Partners worden intensiever bij beleid, programma's en projecten betrokken], dat valt onder beleidsdoel 9.4 [In verbinding met de partners, stakeholders en inwoners (via bijvoorbeeld participatie) is het strategisch vermogen van de organisatie groot].

Met het geraamde bedrag voor 2022 geven we concreet uitvoering aan de twee van de vier pijlers van het concept werkprogramma, namelijk pijler 2 'uitwisselen en versterken kennis en ervaring'. Onder deze pijler vallen activiteiten zoals het organiseren van masterclasses, het opzetten van een expertteam en een participatienetwerk. En we geven uitvoering aan pijler 4 'inspiratie (interne organisatie)'. Met deze pijler wordt er vorm gegeven aan een digitale vindplek voor participatie inspiratie, methoden en technieken. Tot slot wordt het geraamde bedrag voor 2022 ingezet om te experimenteren met het uitdaagrecht (Right 2 Challenge).

Vervolg:

Met de vaststelling van deze visie ligt er een inhoudelijke basis voor de verdere uitvoering van het conceptwerkprogramma 'Participatie voor en door de provincie Utrecht'. Op basis van de visie wordt het concept werkprogramma waar nodig geactualiseerd. Vanuit het werkprogramma worden verschillende sporen bewandeld om in de dagelijkse praktijk op maat invulling te geven aan het samenspel met inwoners. Vooruitkijkend naar de inwerkingtreding van de wet 'Versterking participatie op decentraal niveau', dient de visie als basis voor het opstellen een participatieverordening voor de provincie Utrecht, als onderdeel van de nieuwe wetgeving voor decentrale overheden.

Gedeputeerde Staten van Utrecht,

Voorzitter,
mr. J.H. Oosters

Secretaris,
mr. drs. A.G. Knol-van Leeuwen

Besluit

Besluit op 23-03-2022 tot vaststelling van Visie van de provincie Utrecht op het samenspel met inwoners.

Provinciale Staten van Utrecht; In vergadering bijeen op 23-03-2022.

Op het voorstel van Gedeputeerde Staten van 01-02-2022
met nummer 823EE264,
van afdeling BDO, team BEI.

Overwegende dat:

- De provincie steeds bewuster investeert in de relatie met inwoners omdat we het vanzelfsprekend vinden dat mensen die wonen, werken en leven in de provincie richting kunnen geven aan hun fysieke leefomgeving;
- In de Omgevingswet participatie een vereiste is bij het aanvragen van een omgevingsvergunning en participatie wettelijk wordt verankerd met de komst van de wet 'versterking participatie op decentraal niveau';
- Er verschillende moties zijn aangenomen waarin het onderwerp participatie centraal staat;
- Participatie altijd maatwerk is maar een gedeelde visie, uitgewerkt in een praktische leidraad voor ambtenaren, de participatie-aanpak binnen de provinciale organisatie meer samenhangend en eenduidig maakt.

Besluiten:

1. de visie 'het energieke gesprek met inwoners; visie van de provincie Utrecht op het samenspel met inwoners' vast te stellen;
2. kennis te nemen van de leidraad die volgt uit de visie en een praktisch houvast moet bieden voor medewerkers van de provincie Utrecht, bij het vormgeven van het samenspel met inwoners.

w.g.

Voorzitter,
mr. J.H. Oosters

Griffier,
mr. C.A. Peters



HET ENERGIEKE GESPREK MET INWONERS

Visie van de provincie Utrecht
op het samenspel met inwoners



INHOUDSOPGAVE

VOORWOORD	3
1. INTRODUCTIE Het energieke gesprek met inwoners	4
2. DEFINITIES Dit verstaan we onder inwoners- en overheidsparticipatie, omgevingsgericht werken en communicatie	6
3. WAAROM? DAAROM! Beweegredenen om met inwoners in gesprek te gaan	7
4. FOCUS OP WAAR WE ALS PROVINCIE VAN ZIJN Centraal staat het gezamenlijk werken aan inhoudelijke provinciale doelen	10
5. SAMENSPEL A. In ieder participatietraject verduidelijken we onze rol en die van anderen B. We stellen de mate van invloed vast: inwoners weten, denken, werken of bepalen mee C. We staan vooral via en met anderen in contact met inwoners D. De positie van Statenleden in het samenspel met inwoners is duidelijk	11 11 11 12 13
6. ALGEMENE KADERS VOOR HET SAMENSPEL Participatieverordening	14
7. PARTICIPATIEKOMPAS Houvast in participatietrajecten	14
8. AL DOENDE LEREN Leren van de praktijk en van elkaar	15

VOORWOORD

Onze provincie heeft een hoge participatieambitie. We investeren steeds bewuster in de relatie met inwoners. Zij hebben kennis van een gebied. Bij veel mensen zit het besef van een gedeelde verantwoordelijkheid en mogelijkheid om zich in te zetten voor 'hun' provincie. Sommigen voelen ervoor om mede-eigenaar te zijn van bijvoorbeeld een duurzaam energieproject in hun omgeving.

Het zoeken van verbinding met de samenleving motiveert mij sterk. Zonder die verbinding komen mensen niet tot hun recht, komt de samenleving niet tot bloei en kan de overheid haar werk niet doen. Alleen zo kunnen we samen invulling geven aan ambities en keuzes die zijn vastgelegd in de Omgevingsvisie en -verordening. Op een manier die recht doet aan de belangen van alle inwoners. En hen uitnodigt om zelf met ideeën en initiatieven te komen. Deze participatievisie gaat ons daarbij helpen. Uitgewerkt in een praktische leidraad voor de ambtelijke organisatie.

Een participatieproces met inwoners is altijd maatwerk. Maar we zijn het eens over de koers. En varen op één participatiekompas. Daardoor is onze participatie-aanpak binnen de provinciale organisatie meer eenduidig.

Arne Schaddelee

Gedeputeerde participatie & communicatie



1. INTRODUCTIE

Het energieke gesprek met inwoners

SAMEN STAAN WE STERKER

Om ambities te realiseren, kiest de provincie Utrecht voor samenwerking. En het geven van ruimte aan initiatieven uit de samenleving. Die samenwerking met andere overheden, maatschappelijke organisaties, bedrijven en vooral met de inwoners van onze provincie levert 'nieuwe energie' op.¹

De bewuste keuze om samen te werken en ruimte te bieden, leidde tot het werkprogramma 'Participatie voor en door de provincie Utrecht'. Hierin krijgt vooral het samenspel tussen de provincie en haar inwoners verder vorm.² Een gedeelde

visie is daarvoor onontbeerlijk, uitgewerkt in een praktische leidraad voor de ambtelijke organisatie. We sturen zo op een eenduidiger participatie-aanpak, die zich gaat vertalen in onze participatieverordening.³

DE PROVINCIE UTRECHT IS ER VOOR DE INWONERS

We vinden het vanzelfsprekend dat de mensen die hier wonen, werken en leven zeggenschap hebben over hun fysieke leefomgeving.⁴ En over de manier waarop een gezonde en veilige samenleving invulling krijgt door de ruimte slim te benutten.

Deze visie focust op het samenspel met (groepen) inwoners.⁵ In dat samenspel zijn vrijwel altijd ook andere overheden, professionals en maatschappelijke organisaties betrokken. We werken als één overheid. De ketensamenwerking past bij onze positie als middenbestuur.

HET GESPREK MET INWONERS GAAT OVER DE THEMA'S UIT DE OMGEVINGSVISIE

De thema's uit de Omgevingsvisie zijn het inhoudelijke handvat om met inwoners in gesprek te gaan.⁶ En de samenleving ruimte te bieden voor creatieve ideeën en initiatieven, die aansluiten bij

Gezonde en veilige leefomgeving



¹ Coalitieakkoord 2019-2023 'Nieuwe energie voor Utrecht'.

² In combinatie met aangenomen moties over burgerparticipatie en het wetsvoorstel versterking participatie op decentraal niveau vanuit het Rijk. Het hoofddoel van het werkprogramma is het samenspel tussen inwoners en de provincie te verbeteren, door de kracht uit de samenleving beter te benutten en daarmee beter en breed gedragen beleid te maken. Daarnaast moedigt het werkprogramma aan om op zoek te gaan naar goede en creatieve invullingen om (groepen van) inwoners te betrekken bij beleidsontwikkelingen en om initiatieven uit de samenleving te ondersteunen. Werkprogramma 'Participatie voor en door de provincie Utrecht', april 2021.

³ Wetgeving over de participatieverordening is in voorbereiding.

⁴ De fysieke leefomgeving gaat over alles wat je voelt, ziet en ruikt, waar je op staat en wat daaronder ligt. Zoals bijvoorbeeld gebouwen, wegen, natuur, schone lucht, forten, weilanden en rivieren.

⁵ Een specifiek programma binnen de provincie Utrecht richt zich op het verbeteren van de samenwerking met gemeenten en waterschappen: het programma Sterk Utrechts Bestuur (SUB).

⁶ Omgevingsvisie provincie Utrecht, 10 maart 2021.

wat ons in de provincie Utrecht te doen staat. We hebben oog voor alle inwoners van de provincie Utrecht. Hierbij werken we volgens de uitgangspunten van de Sociale Agenda.⁷

DE REPRESENTATIEVE EN PARTICIPATIEVE DEMOCRATIE GAAN HAND IN HAND EN VERSTERKEN ELKAAR

Provinciale Staten vertegenwoordigen de zienswijzen en belangen van inwoners. Vanuit hun volksvertegenwoordigende rol staan zij midden in de samenleving en in contact met inwoners. In aanvulling daarop worden inwoners

uitgenodigd, gestimuleerd en gefaciliteerd om hun stem te laten horen door actief te participeren. Hierover leggen we ook dingen vast in onze participatieverordening.

ERKENNEN, VERRIJKEN EN HERKENNEN ZIJN DE INGREDIËNTEN VOOR GESLAAGDE PARTICIPATIE

- Erkennen: inwoners voelen zich voldoende betrokken bij de ontwikkeling en uitvoering van het provinciale beleid.
- Verrijken: Gedeputeerde Staten en Provinciale Staten wegen de input van inwoners mee in de besluitvorming.

- Herkennen: participanten kennen de afwegingen die de basis vormen voor de besluiten van Provinciale Staten en weten dat daarbij alle relevante invalshoeken en belangen zijn afgewogen.

TOETSSTEEN

1. **Mens centraal**
2. **Gebruikersperspectief**
3. **Inclusie: aandacht voor alle mogelijke verschillende groepen of mensen**
4. **Creatief: manieren vinden om unusual suspects te bereiken**
5. **Procedureel rechtvaardig: inwoners betrekken bij de juiste procedures, gelegenheid geven om inbreng te geven en de uitkomst te beïnvloeden**
6. **Proportioneel: participatie in verhouding tot ruimte voor invloed**
7. **Meedoen: aansluiten bij inwonersinitiatieven**

⁷ De Sociale Agenda wordt in 2022 vastgesteld.

2. DEFINITIES

Dit verstaan we onder inwoners- en overheidsparticipatie, omgevingsgericht werken en communicatie

Deze visie gaat over inwonersparticipatie én overheidsparticipatie. Participeren betekent letterlijk deelnemen. Het is afgeleid van de Latijnse woorden pars (deel) en cipere (nemen). Bij participatie gaat het in essentie over het samenspel tussen de representatieve democratie - de gekozen volksvertegenwoordiging - en de participatieve democratie: de betrokkenheid en invloed vanuit de maatschappij. Het onderscheid is afhankelijk van wie het initiatief neemt. Participatie is een aspect van omgevingsgericht werken. Communicatie staat ten dienste van participatie. Onze grondhouding kenmerkt zich door de bereidheid en interesse om te luisteren en het gesprek aan te gaan met inwoners.

Het draait om wederkerigheid, het over en weer maken van contact, dat voor beide partijen inhoudelijk betekenis heeft. Inwoners vinden het vraagstuk relevant; het sluit aan bij hun dagelijkse praktijk. De provincie ervaart dat het beleid er beter en breder gedragen van wordt.

INWONERSPARTICIPATIE

Wij nemen als provincie het initiatief om inwoners te betrekken bij de voorbereiding, uitvoering en/of evaluatie van beleid en projecten.

OVERHEIDSPARTICIPATIE

Inwoners(groepen) nemen het initiatief om de provincie te betrekken bij hun maatschappelijke initiatieven.

Deze definities sluiten aan bij de omschrijving van ProDemos, Huis voor democratie en rechtsstaat. Alleen hebben wij het over inwoners, niet over burgers.

COMMUNICATIE

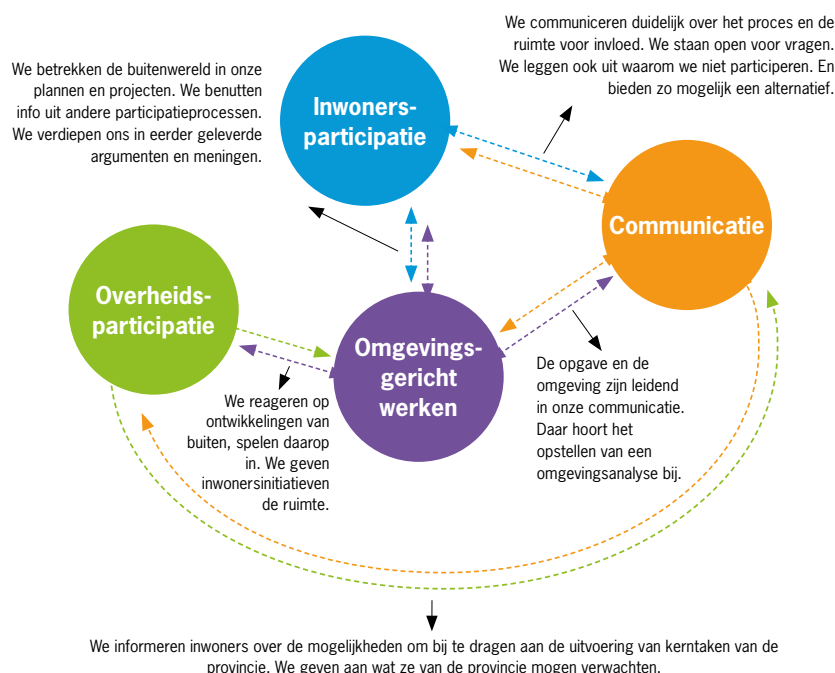
Communicatie is ondersteunend aan participatie. Het is zowel informatie zenden als ontvangen en tot dialoog komen. Het kan gaan om inhoudelijke informatie, bewustwording of aansporing.

OMGEVINGSGERICHT WERKEN

We brengen belangen en standpunten in beeld en zoeken naar een resultaat dat het meest acceptabel is.

Het draait om wederkerigheid: tweerichtingsverkeer tussen provincie en inwoners - over en weer geven en nemen

Zo verhoudt het een zich tot het ander



3. WAAROM? DAAROM!

Beweegredenen om met inwoners in gesprek te gaan

Ons doel is om de kracht uit de samenleving beter te benutten en daarmee beter en breed gedragen beleid te maken en projecten uit te voeren. We zoeken naar goede, creatieve en haalbare invullingen om inwoners(groepen) te betrekken bij beleidsontwikkelingen. We moedigen initiatieven uit de samenleving aan en ondersteunen ze. Door ons als overheid via de inhoud te verbinden aan inwoners bouwen we een vertrouwensband op en verstevigen we die band.

1. PARTICIPATIE PAST IN EEN TRADITIE

Hoewel participatie op provinciaal niveau een steeds grotere rol is gaan spelen, besteedt de provincie Utrecht er al heel lang aandacht aan.

HOE HET BEGON ... DE STICHTSE LANDBRIEF ALS STARTPUNT

De Stichtse Landbrief uit 1375 is een belangrijk document uit de geschiedenis van de provincie Utrecht. De ondertekening ervan door bisschop Arnold II van Horne (1339-1389), wordt wel beschouwd als het startpunt van de provincie Utrecht.

De Stichtse Landbrief beperkte de macht van de bisschop ten gunste van adel en burgers, die meer medezeggenschap kregen. De bisschop mocht voortaan alleen oorlogvoeren of belasting heffen als de standen daarvoor toestemming gaven.

De Landbrief is het startpunt voor de Staten van Utrecht als standenvergadering.

2. PARTICIPATIE PAST BIJ ONZE KERNWAARDEN & UITNODIGENDE BESTUURSTIJL

SAMEN

Wederkerig - niet alleen onze invalshoek, maar ook die van inwoners(groepen). Op de relatie, vanuit vertrouwen: minder regels, niet bang voor precedënten.

OPEN

Ruimhartige en transparante omgang met informatie. Dus ook naar buiten met ongemakkelijke keuzes en dilemma's.

UITNODIGEND

Inwoners stimuleren en faciliteren om hun stem te laten horen en initiatief te nemen. Aanvullend op de representatieve democratie.

INCLUSIEF

Participatie toegankelijker maken en verbreden, zodat verschillende typen inwoners deelnemen (diversiteit).



We zetten verschillende participatievormen in om het voor inwoners aantrekkelijk en mogelijk te maken om te participeren. We communiceren erover in begrijpelijke taal. Dat luistert nauw. Nieuwe technologie en social media kunnen het gemakkelijker maken. Maar niet iedereen voelt zich daardoor aangesproken, of kan ermee uit de voeten. Steeds zoeken we naar vormen die het beste aansluiten.

MOTIEVEN VOOR UITNODIGEND BESTUUR

- **Inhoudelijk:** Initiatieven van buiten brengen meer innovatieve, of meer integrale oplossingen.
- **Maatschappelijk:** Ze versterken de saamhorigheid en onderlinge betrokkenheid.
- **Organisatorisch:** De ambtelijke en politieke organisatie worden er beter van.
- **Bestuurlijk:** Ze hebben realisatiekracht.
- **Democratisch:** Ze brengen nieuwe vormen van zeggenschap.
- **Financieel:** Ze bieden oplossingen die goedkoper zijn of waar anderen aan bijdragen.

[Bron: Arwin van Buuren]

3. PARTICIPATIE IS NODIG EN GEWENST

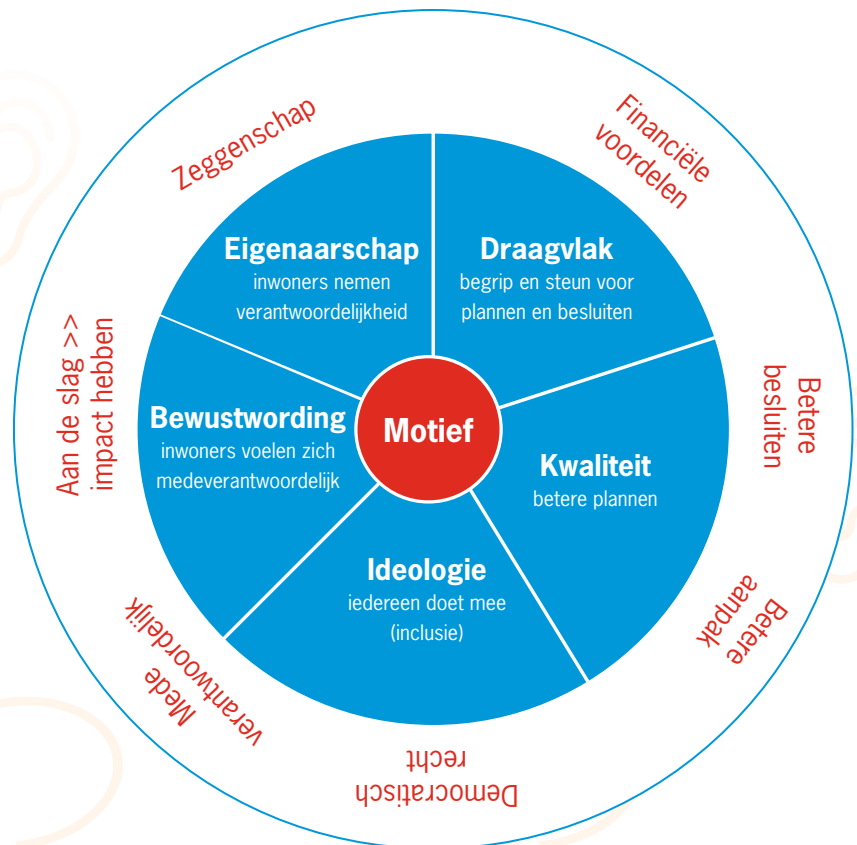
Als provincie zijn we heel ambitieus als het gaat om luisteren: signalen opvangen, erop af, weten wat er speelt onder inwoners.

De rol en betekenis van de volksvertegenwoordiging is behoorlijk veranderd. Mondige en maatschappijkritische inwoners willen meepraten, meebeslissen en meedoen. Nieuwe opvattingen over de rol van de overheid geven inwoners meer ruimte om zelf met oplossingen te komen.

4. WE HEBBEN VERSCHILLENDE MOTIEVEN OM TE WILLEN PARTICIPEREN; ONS HOOFDMOTIEF MAKEN WE BIJ DE START DUIDELIJK

We geven steeds aan wat ons hoofdmotief is, de voornaamste reden waarom we als provincie in verbinding willen staan met inwoners.

Ook INWONERS hebben hun motieven om te willen meepraten, meebeslissen en meedoen.



5. PARTICIPATIE WORDT WETTELIJK VERANKERD

Wet versterking participatie op decentraal niveau	
Consultatie afgerond, wet in 2022 in behandeling 2e kamer	
Participatieverordening	Right to Challenge / Uitdaagrecht
De participatieverordening regelt dat de provincie inwoners in staat stelt te participeren bij de voorbereiding, uitvoering en evaluatie van beleid.	De provincie wordt gevraagd zich uit te spreken over de overname van uitvoering van overheidstaken.
Decentrale overheden kennen ook andere vormen van betrokkenheid dan alleen inspraak, zoals burgerfora, (gelote) burgerpanels, meedenken bij projecten, digitale peilingen, online burgerbegrotingen.	Decentrale overheden dagen inwoners of maatschappelijke partijen uit om de feitelijke uitvoering van een taak over te nemen, al dan niet met bijhorend budget, als zij denken deze taak beter en goedkoper te kunnen uitvoeren.

We gaan met het uitdaagrecht experimenteren binnen de kaders die daarbij vooraf worden vastgesteld



Omgevingswet	
Ingangsdatum 1 juli 2022	
Omgevingsregeling art. 7.4	Omgevingsbesluit art. 10.2,10.7, 10.8
Aanvraagvereiste participatie omgevingsvergunning.	Motiveringsplicht Omgevingsvisie, programma en projectbesluit.



4. FOCUS OP WAAR WE ALS PROVINCIE VAN ZIJN

Centraal staat het gezamenlijk werken aan inhoudelijke provinciale doelen

Wie het initiatief ook neemt, in het samenspel met inwoners draait het om inhoudelijke doelen.

In participatietrajecten gaat het dus **NIET** om:

- **ZICHTBAARHEID** van de provincie; dat kan wel een bijkomend positief effect zijn.
- Inzet van de meest vernieuwende **METHODEN EN TECHNIEKEN** om met inwoners in gesprek te gaan; geen doel op zich, het kan participatie wel vergemakkelijken.
- **KWANTITEIT**: zo veel mogelijk inwoners uit alle mogelijke doelgroepen zien te betrekken.
- **De CONCURRENTIE** met andere overheden; we zitten niet op andermans stoel.
- Het participeren als **DOEL OP ZICH**.

We treden als provincie op de voorgrond daar waar we een duidelijke rol hebben in relatie tot andere overheden en partners. We staan open voor de inbreng van iedere inwoner, maar dat betekent niet dat we iedereen bij alles betrekken. We nodigen doelgericht uit.

We zeggen ook **NEE** tegen participatie als er sprake is van:

- **GEEN SPEELRUIMTE**
We hebben als provincie al bepaald wat er gaat gebeuren; we zouden valse verwachtingen wekken.
- **GEEN MATCH**
Inwonersinitiatieven sluiten niet aan bij de beleidsterreinen waarop de provincie actief is; we wijzen de weg naar een andere bestuurslaag.
- **GEEN TIJD, GELD, CAPACITEIT**
We kunnen een samenspel met inwoners niet waarmaken, of kiezen er bewust voor om er geen energie in te stoppen.
- **GEEN BALANS**
De speelruimte van inwoners is klein en van de provincie groot (disproportioneel).

We geven dan geen prioriteit aan participatie. Dit laat onverlet dat we zorgvuldig handelen. We communiceren altijd. Het betekent dat we verwachtingen over en weer uitspreken aan de voorkant en zo mogelijk een alternatief bieden. We verwijzen bijvoorbeeld door.

5. SAMENSPEL

A. IN IEDER PARTICIPATIETRAJECT VERDUIDELIJKEN WIJ ONZE ROL⁸ EN DIE VAN ANDEREN.

- 1. Opdrachtgever: aansturen**
We vragen partners om maatregelen te treffen, betalen voor hun inspanningen, volgen of onze doelen worden gerealiseerd.
- 2. Trekker: actieve regie voeren**
We zijn opdrachtgever én hebben in het uitvoeringsproces een actieve rol om een maatregel zo snel mogelijk te realiseren.
- 3. Subsidieverstrekker: stimuleren met geld**
We geven aan welke diensten we willen afnemen, bepalen de vergoeding en hoeveel geld we er in totaal voor over hebben.
- 4. Partner: samenwerken op basis van gelijkwaardigheid**
We participeren actief om het doel te realiseren, in een gelijkwaardig samenspel met anderen. We kunnen capaciteit, kennis en geld inbrengen.
- 5. Ondersteuner: faciliteren**
We realiseren beleidsdoelen door anderen te ondersteunen om

stappen te zetten. Bijvoorbeeld door het opzetten van overlegstructuren of te faciliteren met kennis of capaciteit.

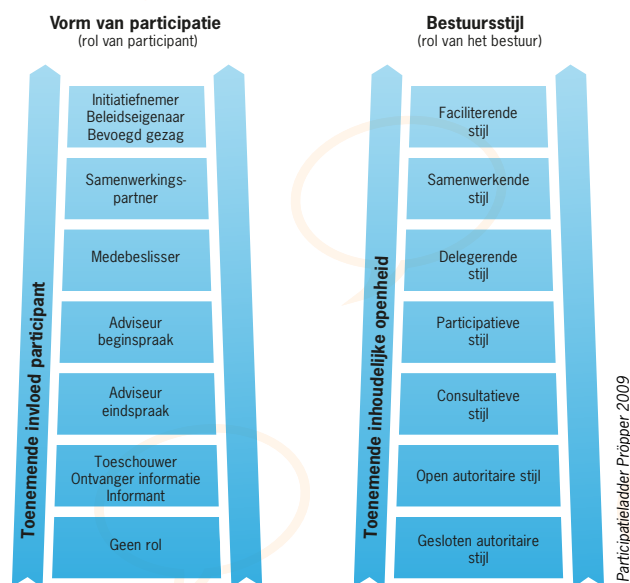
- 6. Motivator: communiceren**
We spreken partijen aan op een door ons gewenste ontwikkeling. We bewegen hen om doelen te realiseren, zonder een voortrekkersrol in te nemen.
- 7. Scheidsrechter: kaders stellen, toetsen, afwegen en handhaven**
We geven aan wat het speelveld is, maken een afweging tussen belangen en handhaven de regels.

We handelen rolbewust en willen zichtbaar zijn in die rol. We willen als verbinder te boek staan bij samenwerkingspartners. Juist als middenbestuur voeden wij het gebiedsgericht werken en regionaal denken. We zijn de schakel tussen verschillende regio's en niveaus.

B. WE STELLEN DE MATE VAN INVLOED VAST: INWONERS WETEN, DENKEN, WERKEN OF BEPALEN MEE

Bij iedere fase van de beleidscyclus van ideevorming, uitwerking, realisatie tot evaluatie hoort een bepaald type samenspel. We maken in iedere nieuwe situatie duidelijk aan inwoners (initiatieven) welke invloed zij hebben in het samenspel met ons. Steeds stellen we vast wat de rol is van 'de participant' en welke bestuursstijl de provincie daar tegenover zet.

Onderstaande ladders⁹ helpen om de verwachtingen over en weer te bespreken. Hoe hoger op de ladders, hoe groter de rol en inbreng van de inwoner en hoe kleiner die van de provincie.



⁸ In de Omgevingsvisie onderscheiden we vier hoofdrollen: stimuleren, participeren, realiseren en reguleren. De zeven rolbeschrijvingen uit de Natuurvisie liggen hierin besloten. Natuurvisie provincie Utrecht, 2018.

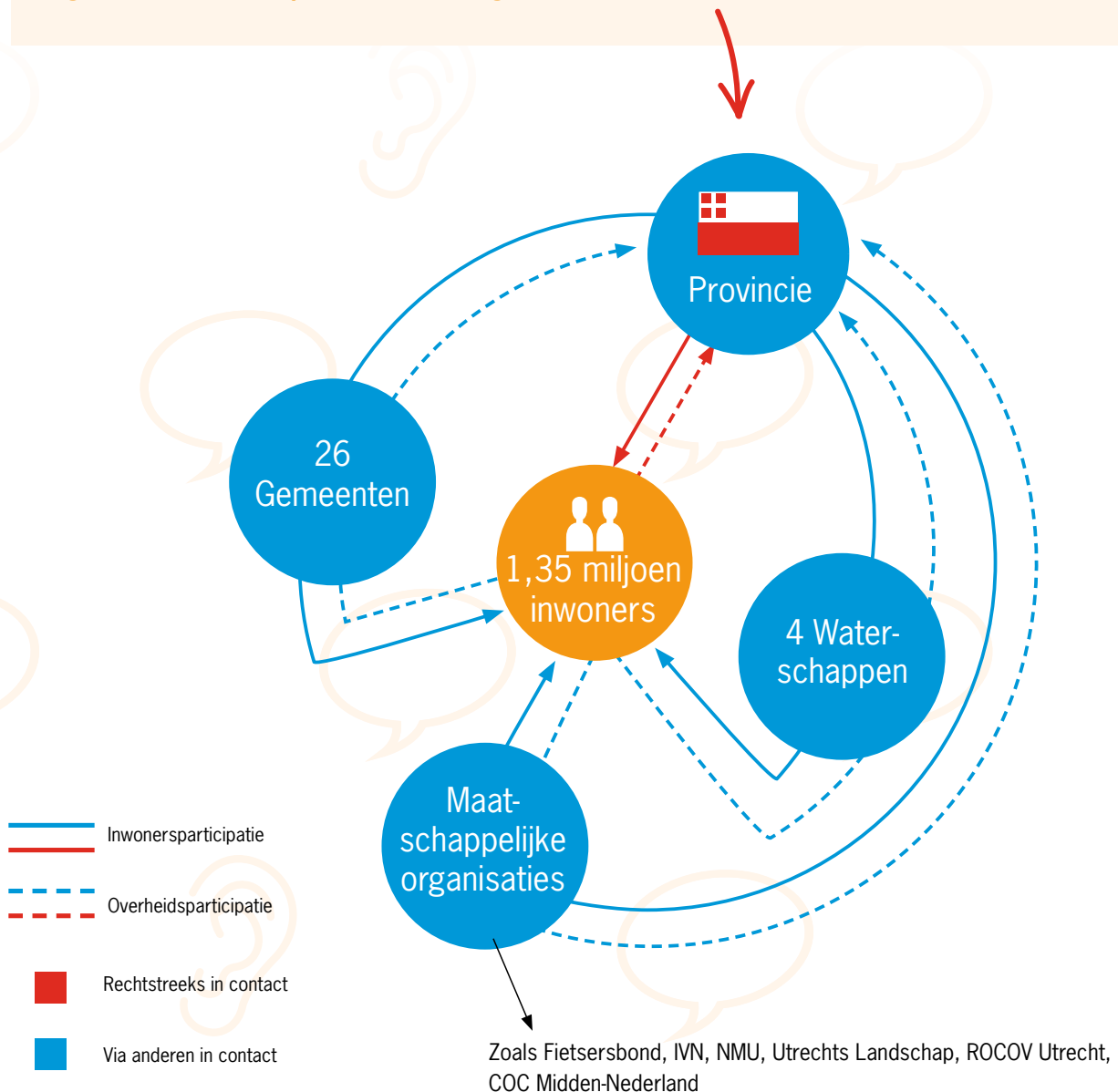
⁹ De ladders zijn niets meer en niets minder dan een handreiking om keuzes te maken voor het participatieniveau.

C. WE STAAN VOORAL VIA EN MET ANDEREN IN CONTACT MET INWONERS

REDENEERLIJN

- Participeren met inwoners doen we meestal via andere overheden en/of maatschappelijke partners.
- Want dat past bij onze positie als middenbestuur en ons basisprincipe om lokaal te doen wat kan en provinciaal wat moet. En dat is effectiever om onze participatiedoelen te bereiken en daarmee onze inhoudelijke doelen.
- Dus is onze rol in veel participatieprocessen om onze samenwerkingspartners te stimuleren en te faciliteren.

In dit bollenschema draait het om de directe en indirecte relatie tussen de provincie Utrecht en haar inwoners om provinciale doelen te bereiken. Het spreekt voor zich dat ook andere overheden en maatschappelijke organisaties het samenspel met inwoners organiseren.



D. DE POSITIE VAN STATENLEDEN IN HET SAMENSPEL MET INWONERS IS DUIDELIJK

Provinciale Staten behartigen als volksvertegenwoordigers de belangen van de inwoners van de provincie Utrecht. Om zicht te houden op wat de inwoners belangrijk vinden, onderhouden de Statenleden op verschillende manieren met hen contact. Voordat een participatietraject van start gaat, stellen Statenleden de inhoudelijke en procesmatige kaders vast. Na afloop toetsen zij of het participatieproces

goed is verlopen en vastgestelde doelen zijn bereikt. Tussentijds kunnen zij hun oor te luisteren leggen, zonder zelf als Statenlid te participeren. Zo wordt voorkomen dat de politiek zich pas na het proces over de inhoud gaat buigen als het eindresultaat al op tafel ligt.

Ook Gedeputeerde Staten en de ambtelijk verantwoordelijken stellen zich gedurende het participatieproces

op de hoogte van de richting waarin de gesprekken over provinciale thema's zich ontwikkelen. Daardoor ervaren zij collectief de energie die vrijkomt in het 'energieke gesprek met inwoners' en kunnen zij de resultaten op waarde schatten. Andersom vertellen we inwoners dat het systeem grote invloed kan hebben op de uitkomst. Want het moet duidelijk zijn dat de provincie uiteindelijk de beslissingen neemt.¹⁰

Rollen Statenleden in het participatieproces

Vooraf

Kaderstellende rol:

PS geven GS een opdracht met duidelijke randvoorwaarden voor het samenspel met inwoners in een bepaalde fase van de beleidscyclus.

- Inhoud
- Proces

Tussentijds

Achteraf

Controlerende rol:

PS controleren het resultaat van de participatie met inwoners.

- Inhoud
- Proces

Erkennen
Verrijken
Herkennen

Volksvertegenwoordigende rol:

PS bieden inwoners ruimte voor het agenderen van maatschappelijke opgaven en mogelijke oplossingen. Als zich een initiatief van buiten aandient, maken GS en PS afspraken over de manier waarop de provincie het initiatief ondersteunt.

¹⁰ Voor instrumenten onder de Omgevingswet geldt dat de vaststellingsbevoegdheid van het instrument bij GS ligt.

6. ALGEMENE KADERS VOOR HET SAMENSPEL

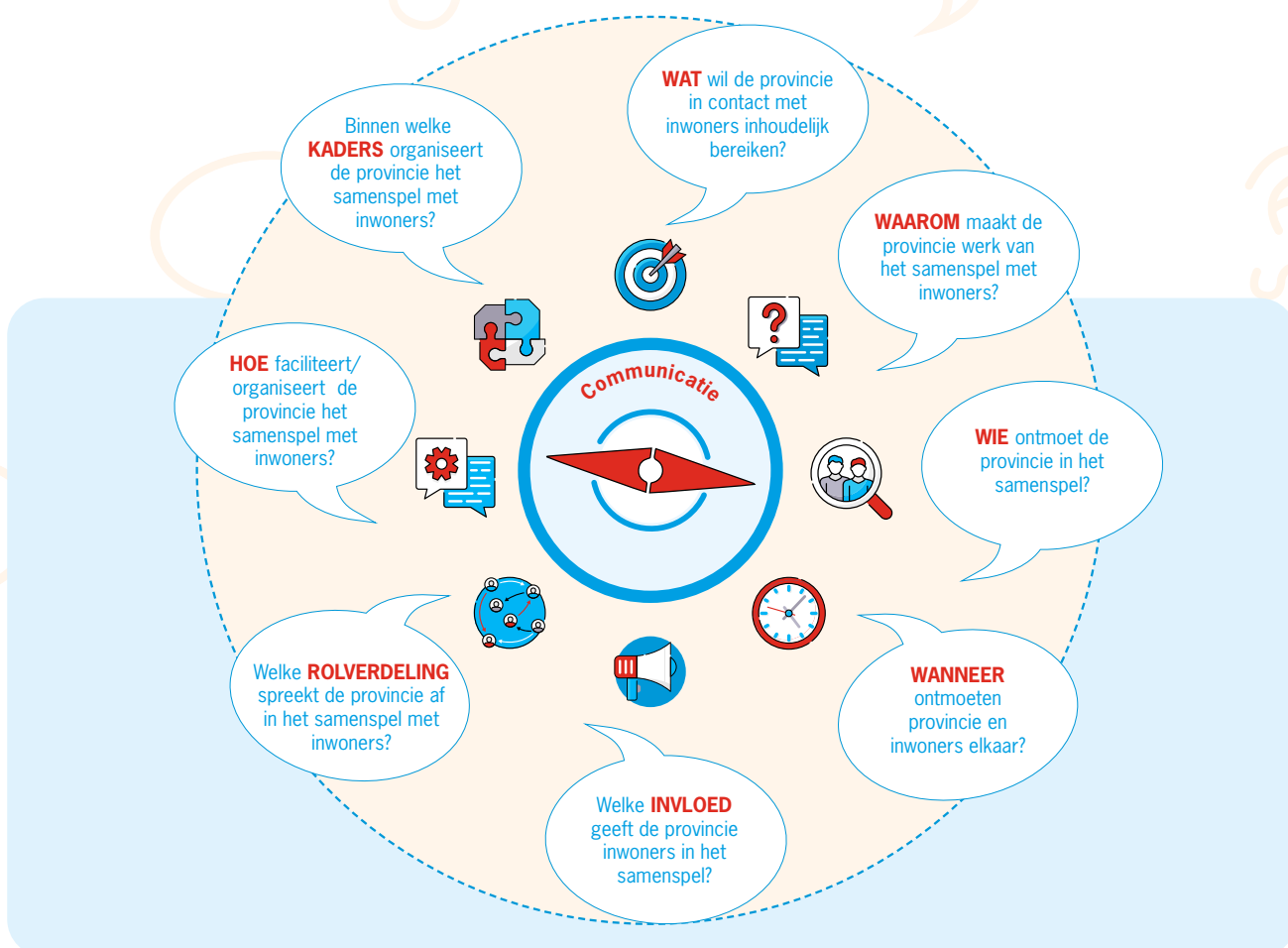
Participatieverordening

De visie is de basis voor de participatieverordening. In deze verordening leggen we de algemene kaders vast voor de betrokkenheid van inwoners bij provinciale thema's. Zo is voor zowel de inwoners als voor de provincie duidelijk op welke manier zij in welke fase van het beleidsproces betrokken worden. Waarbij er ruimte is om rekening te houden met specifieke behoeften en omstandigheden.

7. PARTICIPATIEKOMPAS

Houvast in participatietrajecten

Het participatiekompas volgt uit de visie. Het is een praktisch houvast voor medewerkers van de provincie Utrecht, dat helpt bij het vormgeven van het samenspel met inwoners. Ieder participatieproces is maatwerk. Maar vanuit een gedeelde visie varen we op één kompas. Bij ieder kompaspunt stellen we onszelf een aantal vragen. Die hangen samen met wie het initiatief neemt: provincie, inwoners(groep), andere partij. We gebruiken hulpmiddelen en inspiratiebronnen om het samenspel vorm te geven.



8. AL DOENDE LEREN

Leren van de praktijk en van elkaar

Het participatief aan de slag gaan met de 'buitenwereld' vraagt vaak een nieuwe manier van werken: meer integraal en inclusief door een gerichte doelgroepbenadering. En van initiëren naar faciliteren. In veel gevallen brengt het ook een andere aansturing van projecten met zich mee en het anders inrichten van werkprocessen: kennis van binnen en buiten worden samengebracht in processen, waarbij verbinding tussen binnen en buiten centraal staat.

Daarom zetten we in op uitwisseling en versterking van kennis en ervaring in onze organisatie én met (ervaring)experts van buiten. We vormen een open en dynamisch participatienetwerk om te leren van de praktijk en vooral van elkaar.

De visie en leidraad zijn sturend bij de keuzes die we als provincie maken in het samenspel met inwoners. Vanuit het werkprogramma worden verschillende sporen bewandeld om daar in de dagelijkse praktijk een passende invulling aan te geven.¹¹

¹¹ Werkprogramma 'Participatie voor en door de provincie Utrecht', april 2021.

COLOFON

Deze visie hebben GS, PS en ambtelijke organisatie gezamenlijk opgesteld en vertaald naar een praktische leidraad. De visie en leidraad zijn sturend bij de keuzes die we als provincie maken in het samenspel met inwoners.

December 2021

■ ■ HET ENERGIEKE GESPREK MET INWONERS

Leidraad voor het samenspel tussen provincie Utrecht en inwoners



PRAKTISCH HOUVAST

Deze leidraad biedt een praktisch houvast voor medewerkers van de provincie Utrecht om in gesprek te gaan met inwoners. Ieder participatieproces is maatwerk. Maar vanuit een gedeelde [visie](#) varen we op één kompas.

- Stel jezelf de A, B of C-vragen in het participatiekompas.
- Gebruik de hulpmiddelen en inspiratiebronnen om het samenspel vorm te geven.
- Laat je inspireren door de praktijkervaring van collega's.

Benut ons en andere provinciecollega's als klankbord en toetssteen. Ook voor heel praktische zaken, zoals een voorbeeld van een bewonersbrief of een opzet voor koffietafelgesprekken. Sluit je aan bij het participatienetwerk. Zo vergroten we de kring van mensen die ervaring opdoen met goede, creatieve invullingen om inwoners(groepen) te betrekken en initiatieven uit de samenleving te faciliteren.

Programmateam Participatie

DEFINITIES

INWONERSPARTICIPATIE

Wij nemen als provincie het initiatief om inwoners te betrekken bij de voorbereiding, uitvoering en/of evaluatie van beleid en projecten.*

OVERHEIDSPARTICIPATIE

Inwoners(groepen) nemen het initiatief om de provincie te betrekken bij hun maatschappelijke initiatieven.*

OMGEVINGSGERICHT WERKEN

We brengen belangen en standpunten in beeld en zoeken naar een resultaat dat het meest acceptabel is.

COMMUNICATIE

We brengen een bepaalde boodschap over. Het kan gaan om inhoudelijke informatie, bewustwording of aansporing.

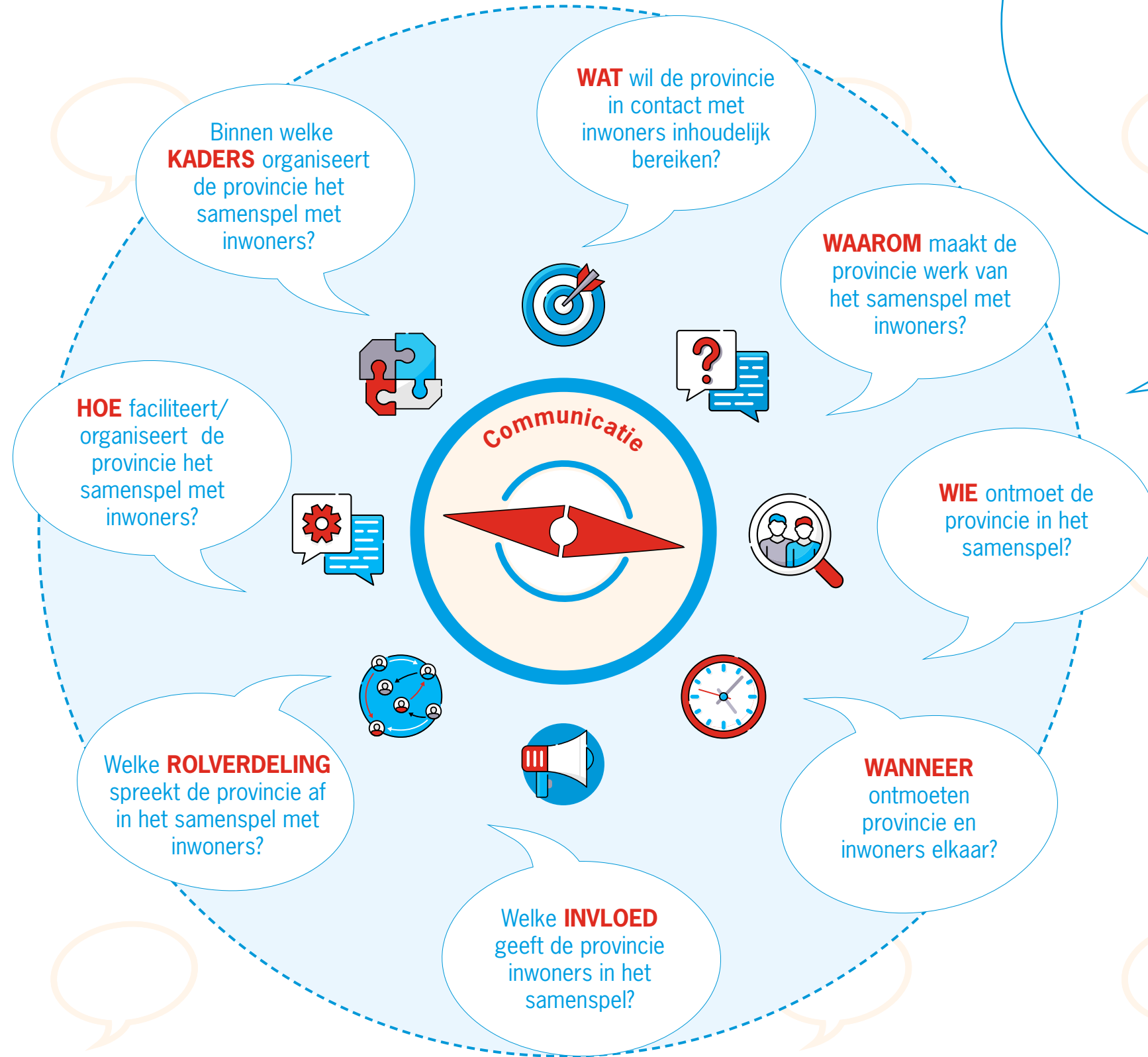
* De definities sluiten aan bij de omschrijving van ProDemos, Huis voor democratie en rechtsstaat. Alleen hebben wij het over inwoners, niet over burgers.

Colofon

Deze leidraad is gebaseerd op de visie die GS, PS en ambtelijke organisatie gezamenlijk opstelden. De visie en leidraad zijn sturend bij de keuzes die we als provincie maken in het samenspel met inwoners. December 2021



PARTICIPATIEKOMPAS



Stel jezelf andere vragen bij een andere initiatiefnemer.

WIE IS INITIATIEFNEMER?

- A** PROVINCIE UTRECHT
- B** INWONERS(GROEP)
- C** ANDERE PARTIJ

Andere overheid, maatschappelijke organisatie

Hoe COMMUNICEERT de provincie in het samenspel met inwoners?

Scherp krijgen en blijven volgen hoe écht contact wordt gemaakt met inwoners(groepen). Met inhoudelijke betekenis voor beide partijen: inwoners én provincie. We bouwen een vertrouwensband op en verstevigen die band. Door ons via de inhoud te verbinden aan inwoners en duidelijk te zijn over de beïnvloedingsruimte.

HULPMIDDELEN EN INSPIRATIEBRONNEN:

Overheid in contact: Inspiratie voor iedereen die wil werken aan een nieuwsgierige en persoonlijke overheid (waar de menselijke maat leidend is), 2019.

Meer weten?
Klik op de iconen!





WAT wil de provincie in contact met inwoners inhoudelijk bereiken?

Scherp krijgen van de ambitie om het energieke gesprek te voeren met inwoners.

De thema's uit de **Omgevingsvisie** zijn het inhoudelijke handvat om met inwoners in gesprek te gaan. En biedt de samenleving ruimte voor creatieve ideeën en initiatieven, die aansluiten bij wat ons in de provincie Utrecht te doen staat. Met oog voor alle inwoners.

WIE IS INITIATIEFNEMER? **A** PROVINCIE UTRECHT **B** INWONERS(GROEP) **C** ANDERE PARTIJ

- A**
- Over welk onderwerp wil ik in gesprek met inwoners?
 - Welk inhoudelijk doel wil ik daarmee bereiken?

- B**
- Wat is het onderwerp waarover inwoners met ons in gesprek willen?
 - Sluit het initiatief aan bij de kerntaken van de provincie?
 - Welk inhoudelijk doel bereiken we als we aansluiten bij dit inwonersinitiatief?

- C**
- Wat is het onderwerp waarover deze partij in gesprek wil met inwoners?
 - Bij welke provinciale kerntaak sluit het onderwerp aan?
 - Welk inhoudelijk doel bereiken we als we aansluiten bij hun participatieproces met inwoners?

Gezonde en veilige leefomgeving



Terug!



HULPMIDDELEN EN INSPIRATIEBRONNEN:

[Natuurvisie 2017 pijler 3](#), [Participatie overzicht RES](#), [Snelfietsroutes](#), [Gezonde lucht](#), [Inclusieve energietransitie](#), [Groen en natuur](#), [N233](#), [BUIT](#), [PRIP](#).





WAAROM maakt de provincie werk van het samenspel met inwoners?

Scherp krijgen van het motief om met inwoners in gesprek te gaan.

Provincie en inwoners hebben allerlei **motieven** om in gesprek te gaan. Als provincie zijn we heel ambitieus als het gaat om luisteren: signalen opvangen, erop af, weten wat er speelt onder inwoners. We geven steeds aan wat ons hoofdmotief is, wat de voornaamste reden is waarom we als provincie in verbinding willen staan met inwoners.

WIE IS INITIATIEFNEMER? **A** PROVINCIE UTRECHT **B** INWONERS(GROEP) **C** ANDERE PARTIJ

A

- Waarom vind ik het belangrijk om in gesprek te gaan met inwoners? Wat is de belangrijkste reden?
- Wanneer is het participatietraject voor de provincie geslaagd?
- Waarom zouden inwoners meedoen?
- Welke verwachtingen hebben zij? Kunnen wij die waarmaken?
- Waar draait het in dit participatietraject **NIET** om?
- Wanneer zeg ik **NEE** tegen inwonersparticipatie over dit onderwerp?

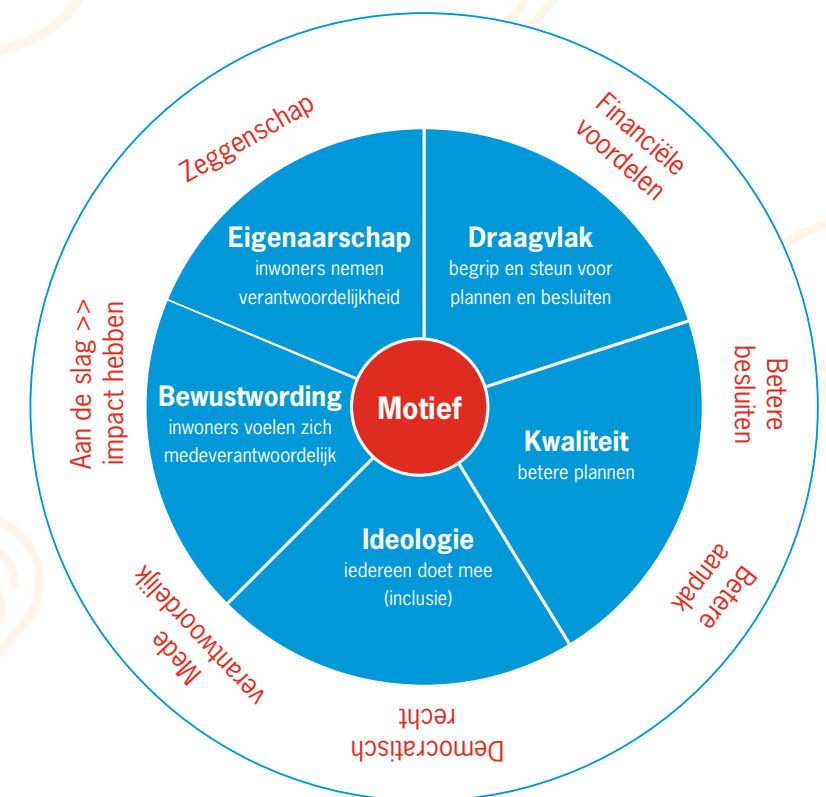
B

- Waarom willen deze inwoners zich inzetten voor dit onderwerp?
- Waarom vind ik het belangrijk om aan te sluiten bij dit inwonersinitiatief? Wat is de belangrijkste reden?
- Wat verwachten inwoners van de provincie?
- Wanneer zeg ik **NEE**, de provincie doet niet mee met dit inwonersinitiatief? Kan ik een alternatief bieden?

C

- Waarom wil deze partij inwoners betrekken?
- Waarom vind ik het belangrijk om aan te sluiten bij deze partij? Wat is de belangrijkste reden?
- Wat verwacht deze partij van de provincie?
- Wanneer zeg ik **NEE**, de provincie doet niet mee in deze ketensamenwerking gericht op inwoners?

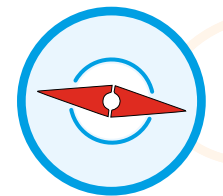
MOTIEVEN OM IN GESPREK TE GAAN



HULPMIDDELEN EN INSPIRATIEBRONNEN:

[NEE en NIET](#), [N233](#), [Cultuur en Erfgoed](#), [Versnelling Woningbouw](#), [Recreatie en Toerisme](#), [Snelfietsroutes](#)

Terug!





WIE ontmoet de provincie in het samenspel?

Scherp krijgen op welke inwoners(groepen) het samenspel zich moet richten.

We hebben oog voor alle inwoners van de provincie Utrecht. De sociale agenda is onze toetssteen. Tegelijkertijd schieten we niet met hagel. We willen écht contact maken met inwoners(groepen) over provinciale vraagstukken die voor hen relevant zijn.

WIE IS INITIATIEFNEMER? **A** PROVINCIE UTRECHT **B** INWONERS(GROEP) **C** ANDERE PARTIJ

A

- Wie heb ik nodig om het inhoudelijke doel te bereiken?
- Welke inwoners(groepen) worden geraakt door het onderwerp? Wie hebben belang?
- Wie wil ik perse betrekken naast de gebruikelijke groepen inwoners? Welke unusual suspects, welke tegengeluiden?
- Welke andere overheden of maatschappelijke organisaties worden geraakt?

B

- Wie zijn betrokken bij dit inwonersinitiatief?
- Zijn er andere inwoners(groepen) die ik belangrijk vind om te betrekken in het samenspel?
- Zijn er andere overheden die kunnen aansluiten bij dit inwonerinitiatief?

C

- Welke inwoners(groepen) wil deze partij betrekken?
- Zijn er andere inwoners(groepen) die ik belangrijk vind om te betrekken in het samenspel?
- Zijn er nog andere overheden of partijen die kunnen aansluiten?

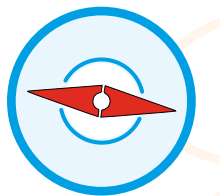


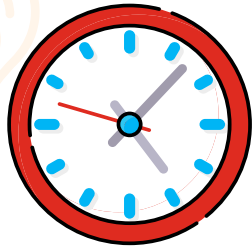
HULPMIDDELEN EN INSPIRATIEBRONNEN:

[Doelgroepen per wijk](#), [krachtenveldanalyse \(factor C\)](#), [actorenanalyse \(factor C\)](#)



Terug!





WANNEER ontmoeten provincie en inwoners elkaar?

Scherp krijgen van de timing, de fase waarin het samenspel zich afspeelt en hoe de communicatie verloopt.



Bij iedere fase - ideevorming, uitwerking, realisatie, evaluatie - hoort een bepaald type samenspel. Dat samenspel eindigt niet zomaar. Er is aandacht en tijd nodig om inwoners beargumenteerd te vertellen wat met hun inbreng is gedaan en wat de vervolgstappen zijn.

WIE IS INITIATIEFNEMER? **A** PROVINCIE UTRECHT **B** INWONERS(GROEP) **C** ANDERE PARTIJ

A

- Waarom is het nu een geschikt moment voor samenspel met inwoners?
- In welke fase(n) van mijn plan wil ik inwoners betrekken?
- Wil ik bij/met inwoners iets ophalen, uitwerken, realiseren, toetsen, verantwoorden?
- Op welke momenten heb ik weer contact met inwoners? Wanneer eindigt voor mij het samenspel?

B

- Waarom wil ik nu aandacht geven aan dit inwonersinitiatief?
- Wat wil ik bijdragen, beïnvloeden, aandragen, beoordelen, toetsen? Sluit dat aan bij wat er aan de provincie wordt gevraagd?
- Kan de provincie langere tijd aandacht geven aan het initiatief, of eigenlijk alleen kortstondig? Wanneer eindigt voor mij het samenspel?

C

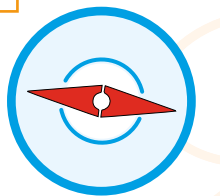
- Waarom wil deze partij nu in gesprek met deze inwoners(groepen)?
- Wat is mijn belangrijkste bijdrage voor deze partij in het samenspel met inwoners? Sluit dat aan bij wat er aan de provincie wordt gevraagd?
- Kan de provincie langere tijd aandacht geven aan deze ketensamenwerking, of eigenlijk alleen kortstondig? Wanneer eindigt voor mij het samenspel?



HULPMIDDELEN EN INSPIRATIEBRONNEN:

[Participatie per fase](#)

Terug!





Welke INVLOED geeft de provincie inwoners in het samenspel?

Scherp krijgen wat de belofte is aan inwoners.

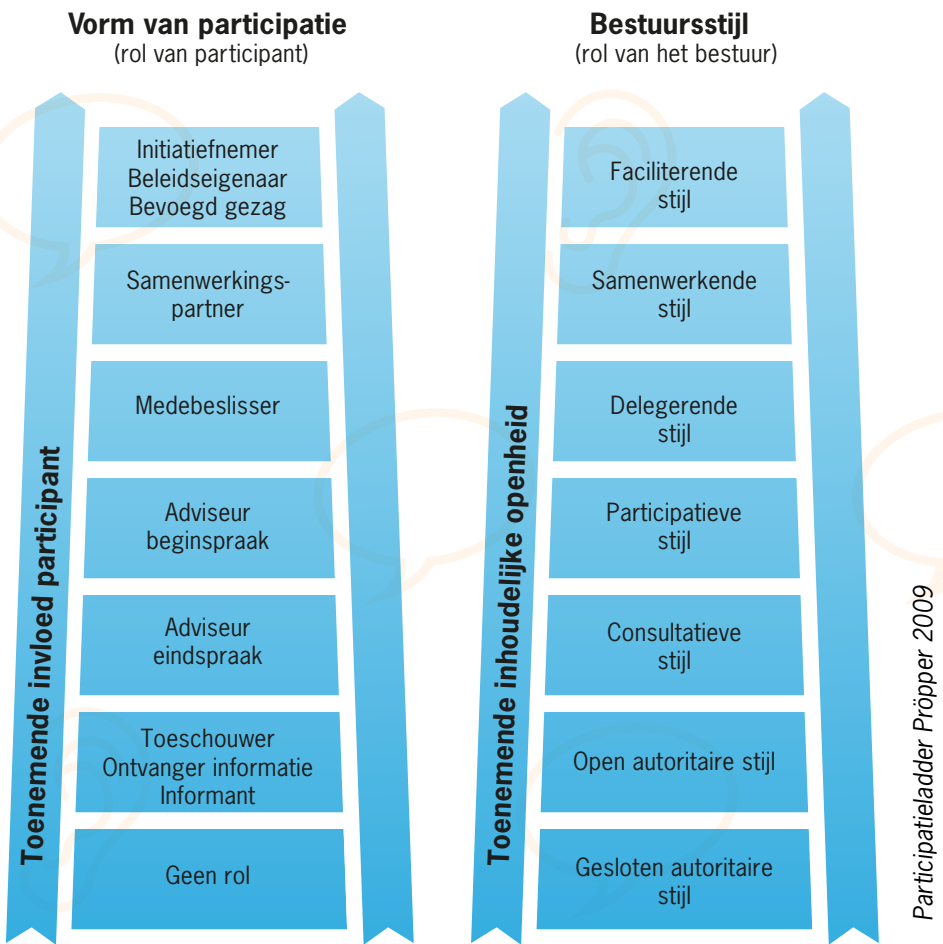
Inwoners(groepen) weten welke invloed ze hebben in het samenspel met de provincie. We stellen de mate van invloed vast. Benut de ladder als handreiking voor keuzes in de mate van invloed.

WIE IS INITIATIEFNEMER? **A** PROVINCIE UTRECHT **B** INWONERS(GROEP) **C** ANDERE PARTIJ

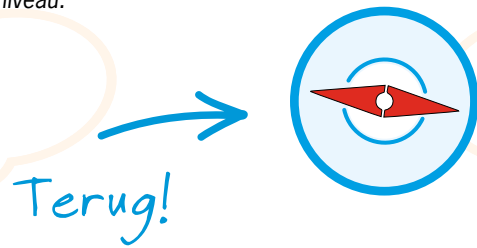
- A**
- Welke invloed geef ik aan inwoners? Wat staat vast, waar zit ruimte?
 - Wil ik dat inwoners meekijken, adviseren, meebeslissen, partner zijn, zelf initiatief nemen?
 - Is er ook inspraak mogelijk achteraf?

- B**
- Welke ruimte geef ik dit inwonersinitiatief? Waar hebben zij zich aan te houden?
 - Willen zij dat ik meekijk, adviseer, meebeslis, partner ben, het initiatief overneem?
 - Komt het initiatief nog langs op een vergunningentafel?

- C**
- Welke invloed geeft deze partij aan inwoners? Wat staat vast, waar zit ruimte?
 - Willen zij dat inwoners meekijken, adviseren, meebeslissen, partner zijn, zelf initiatief nemen?
 - Met welke belofte moeten wij als provincie rekening houden?
 - Is er ook inspraak mogelijk achteraf?



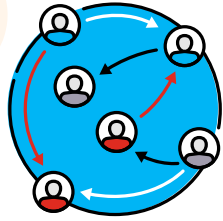
De ladders zijn niets meer en niets minder dan een handreiking om keuzes te maken voor het participatieniveau.



HULPMIDDELEN EN INSPIRATIEBRONNEN:

[Ringen van invloed \(factor C\), participatieladder Omgevingsvisie](#)





Welke ROLVERDELING spreekt de provincie af in het samenspel met inwoners?

Scherp krijgen of het samenspel met inwoners (in)direct is en wie welke rol speelt.

Participeren met inwoners doen we meestal met en via andere overheden en/of maatschappelijke partners. We zijn duidelijk over onze rol en de wederzijdse verwachtingen.

WIE IS INITIATIEFNEMER? **A** PROVINCIE UTRECHT **B** INWONERS(GROEP) **C** ANDERE PARTIJ

A

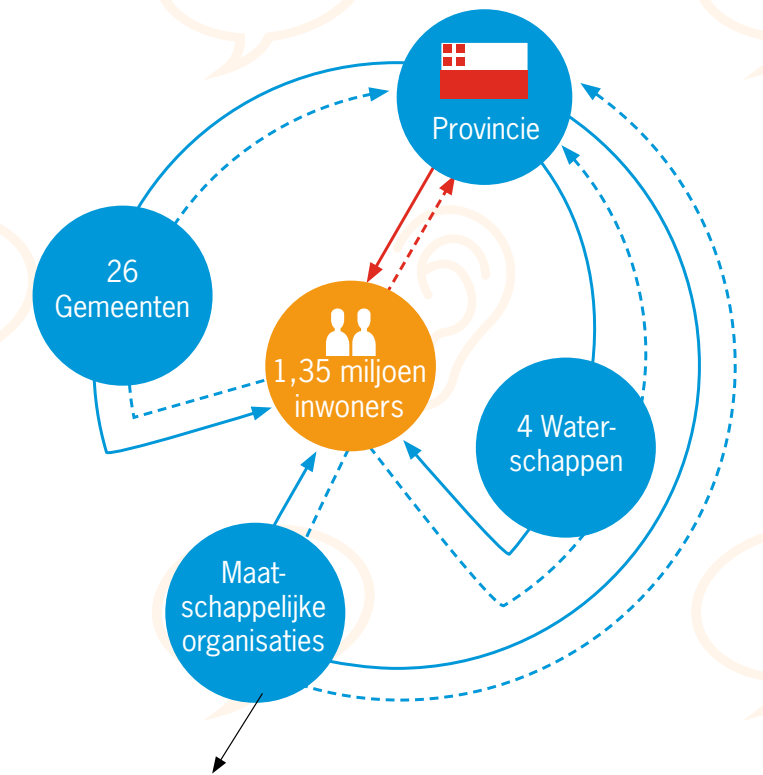
- Heb ik direct contact met inwoners of indirect via een samenwerkingspartner?
- Welke rol heeft de provincie in het samenspel met inwoners in relatie tot die van andere spelers?
- Hoe wil ik de Statenleden betrekken?
- Wat spreek ik af over de rolverdeling?
- Raakt dit ook aan het werk van andere collega's intern?

B

- Wie binnen de provincie is gesprekspartner voor dit inwoners(initiatief)?
- Welke rol heeft de provincie in het samenspel met deze initiatiefnemers en mogelijke andere spelers?
- Hoe zorg ik voor afstemming met andere collega's?
- Hoe wil ik de Statenleden betrekken?
- Wat spreek ik af over de rolverdeling?

C

- Wie binnen de provincie is gesprekspartner voor deze ketenpartner?
- Welke rol heeft de provincie in het samenspel met inwoners en andere spelers?
- Hoe wil ik de Statenleden betrekken?
- Wat spreek ik af over de rolverdeling?



Zoals Fietsersbond, IVN, NMU, Utrechts Landschap, ROCOV Utrecht, COC Midden-Nederland

— Inwonersparticipatie ■ Rechtstreeks in contact
 - - - Overheidsparticipatie ■ Via anderen in contact



HULPMIDDELEN EN INSPIRATIEBRONNEN:

[Rollen van statenleden](#), [rollen natuurvisie](#). [Alle praktijkverhalen vertellen over rollen](#).





HOE FACILITEERT/ORGANISEERT de provincie het samenspel met inwoners?

Scherp krijgen hoe het samenspel in de verschillende fasen wordt gefaciliteerd/ georganiseerd.

We zoeken naar een goede, creatieve en haalbare aanpak om inwoners(groepen) te betrekken bij projecten en beleidsontwikkelingen. We moedigen initiatieven uit de samenleving aan en ondersteunen ze.

WIE IS INITIATIEFNEMER? **A** PROVINCIE UTRECHT **B** INWONERS(GROEP) **C** ANDERE PARTIJ

A

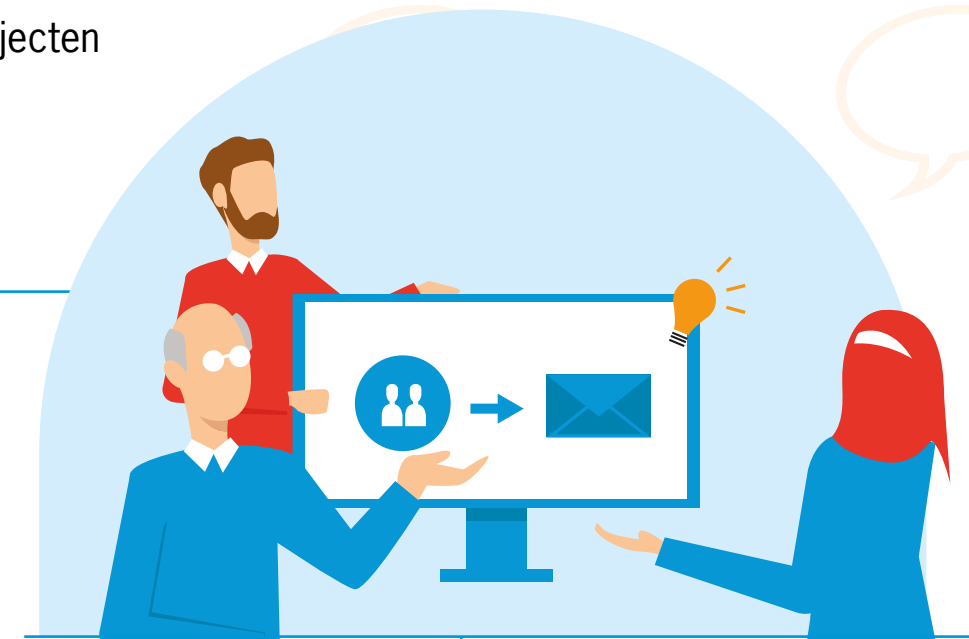
- Hoe pak ik het samenspel met inwoners aan in deze en volgende fasen?
 - Hoe kom ik in contact met de juiste inwoners(groepen)? Hoe sluit ik aan bij hun leefwereld? Op welke relaties kan ik voortbouwen?
 - Wat is mijn planning? Wat zijn de mijlpalen?
- Wie zitten in mijn team en wat is ieders bijdrage?
- Welke collega heeft een netwerk dat ik misschien goed kan gebruiken?
- Welk budget is beschikbaar?
- Hoe houd ik de portefeuillehouder, Gedeputeerde en Provinciale Statenleden betrokken?

B

- Hoe pak ik het samenspel aan met dit inwonersinitiatief?
- Wat heb ik te bieden: subsidie, kennis, informatie, menskracht, steun, netwerk, verbinding, doorgeleiding, goedkeuring?
- Hoe houd ik de portefeuillehouder, Gedeputeerde en Provinciale Statenleden betrokken?

C

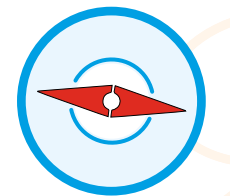
- Hoe vind ik dat het samenspel met inwoners opgepakt moet worden in deze ketensamenwerking?
- Wat heb ik daarin te bieden: subsidie, kennis, informatie, menskracht, steun, netwerk, verbinding, doorgeleiding, goedkeuring?
- Hoe houd ik de portefeuillehouder, Gedeputeerde en Provinciale Statenleden betrokken?

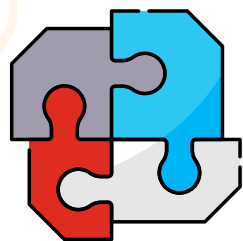


HULPMIDDELEN EN INSPIRATIEBRONNEN:

[Handvatten factor P, kompas voor initiatief gemeente Utrecht](#), [Keuzewijzer e-tools](#), [Groninger Participatiewerkboek](#), [Inspiratiegids digitale participatie 2021](#), [factor C. Participatie overzicht RES](#), [Citizen Science](#), [Handreiking VNG, omgevingsgericht werken: ontwikkeling 1-loketfunctie](#)

Terug!





Binnen welke KADERS organiseert de provincie het samenspel met inwoners?

Scherp krijgen onder welke voorwaarden het samenspel met inwoners plaats kan vinden en wat daarover wordt afgesproken en vastgelegd.

Participatie wordt wettelijk verankerd in de Omgevingswet en de wet Versterking Participatie op decentraal niveau. De Omgevingswet schrijft niet voor hóe participatie moet plaatsvinden. Dit is altijd maatwerk.

WIE IS INITIATIEFNEMER? **A** PROVINCIE UTRECHT **B** INWONERS(GROEP) **C** ANDERE PARTIJ

A

- Binnen welke provinciale (beleids)kaders valt mijn gespreksonderwerp?
- Wat staat vast, waar zit de ruimte?
- Wat doe ik met de opbrengst van een participatietraject? Hoe beoordeel ik de inbreng?
- Hoe verantwoord ik me over de inwonersbetrokkenheid?

B

- Welke kaders en beleid geef ik mee aan het initiatief? Wat staat vast, waar zit de ruimte?
- Ga ik het inwonersinitiatief toetsen óf en hoe zij hebben geparticipeerd en wat daarvan het resultaat is.
- Wat doe ik met de opbrengst van een participatietraject? Hoe beoordeel ik de inbreng?

C

- Welke kaders en beleid geef ik mee aan de samenwerkingspartner? Wat staat vast, waar zit de ruimte?
- Wat doe ik met de opbrengst van een participatietraject? Hoe beoordeel ik de inbreng?
- Hoe verantwoord ik me over de inwonersbetrokkenheid?



Toetssteen

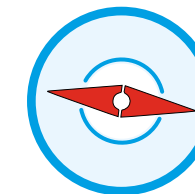
1. Mens centraal
2. Gebruikersperspectief
3. Inclusie: aandacht voor alle mogelijke verschillende groepen of mensen
4. Creatief: manieren vinden om unusual suspects te bereiken
5. Procedureel rechtvaardig: inwoners betrekken bij de juiste procedures, gelegenheid geven om inbreng te geven en de uitkomst te beïnvloeden
6. Proportioneel: participatie in verhouding tot ruimte voor invloed
7. Meedoen: aansluiten bij inwonersinitiatieven



HULPMIDDELEN EN INSPIRATIEBRONNEN:

[Wettelijk verankerd](#)

Terug!



FOCUS OP WAAR WE ALS PROVINCIE VAN ZIJN

Centraal staat het gezamenlijk werken aan inhoudelijke provinciale doelen.

In participatietrajecten gaat het dus **NIET** om:

ZICHTBAARHEID van de provincie; dat kan wel een bijkomend positief effect zijn.	Inzet van de meest vernieuwende METHODEN EN TECHNIEKEN om met inwoners in gesprek te gaan; geen doel op zich, kan participatie wel vergemakkelijken.	KWANTITEIT: zo veel mogelijk inwoners uit alle mogelijke doelgroepen zien te betrekken.	De CONCURRENTIE met andere overheden; we zitten niet op andermans stoel.	Het participeren als DOEL OP ZICH.
--	---	--	---	---

Dilemma's

Niet op de voorgrond treden als middenbestuur ↔ Zichtbaar willen zijn

Open voor de inbreng van iedere inwoner ↔ Doelgericht uitnodigen: niet iedereen bij alles betrekken

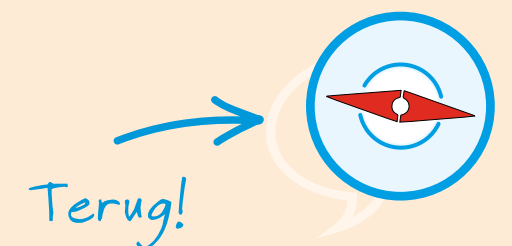


WE ZEGGEN OOK 'NEE' TEGEN PARTICIPATIE

Dat doen we zorgvuldig.

GEEN SPEELRUIMTE We hebben als provincie al bepaald wat er gaat gebeuren; we zouden valse verwachtingen wekken.	GEEN MATCH Inwonersinitiatieven sluiten niet aan bij onze kerntaken; we wijzen de weg naar een andere bestuurslaag.	GEEN TIJD, GELD, CAPACITEIT We kunnen een samenspel met inwoners niet waarmaken, of kiezen er bewust voor om er geen energie in te stoppen.	GEEN BALANS De speelruimte van inwoners is klein en van de provincie groot (disproportioneel).
Altijd: Communiceren – verwachtingen over en weer uitspreken aan de voorkant – zo mogelijk een alternatief bieden, zoals doorverwijzen.			

“Cruciaal is dat we tijdig communiceren en duidelijk zijn over verwachtingen.”



SAMENSPEL

In ieder participatietraject verduidelijken wij onze rol* en die van anderen.

1. Opdrachtgever: aansturen

We vragen partners om maatregelen te treffen, betalen voor hun inspanningen, volgen of onze doelen worden gerealiseerd.

2. Trekker: actieve regie voeren

We zijn opdrachtgever én hebben in het uitvoerings-proces een actieve rol om een maatregel zo snel mogelijk te realiseren.

3. Subsidieverstrekker: stimuleren met geld

We geven aan welke diensten we willen afnemen, bepalen de vergoeding en hoeveel geld we er in totaal voor over hebben.

4. Partner: samenwerken op basis van gelijkwaardigheid

We participeren actief om het doel te realiseren, in een gelijkwaardig samenspel met anderen. We kunnen capaciteit, kennis en geld inbrengen.

5. Ondersteuner: faciliteren

We realiseren beleidsdoelen door anderen te ondersteunen om stappen te zetten. Bijvoorbeeld door het opzetten van overlegstructuren of te faciliteren met kennis of capaciteit.

6. Motivator: communiceren

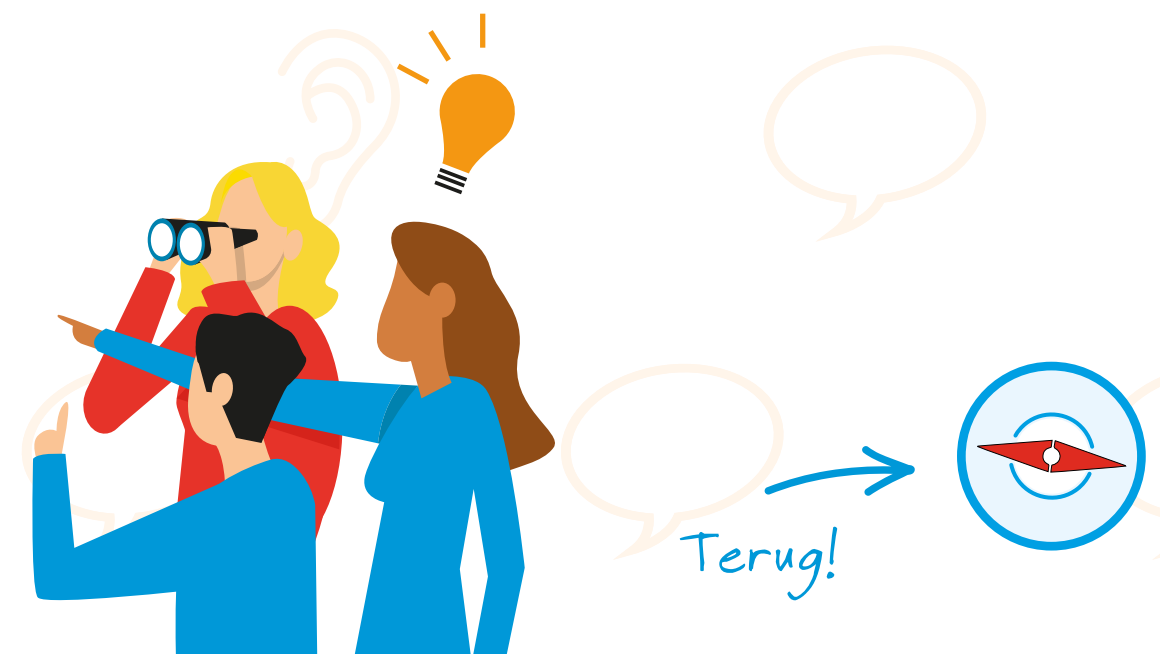
We spreken partijen aan op een door ons gewenste ontwikkeling. We bewegen hen om doelen te realiseren, zonder een voortrekkersrol in te nemen.

7. Scheidsrechter: kaders stellen, toetsen, afwegen en handhaven

We geven aan wat het speelveld is, maken een afweging tussen belangen en handhaven de regels.

“Succesvolle participatie is vooral ook het eigen maken van een nieuwe rolinvulling van de provincie.”

* In de Omgevingsvisie onderscheiden we vier hoofdrollen: stimuleren, participeren, realiseren en reguleren. De zeven rolbeschrijvingen uit de Natuurvisie liggen hierin besloten. Natuurvisie provincie Utrecht, 2018.



PARTICIPATIE WORDT WETTELIJK VERANKERD

Wet versterking participatie op decentraal niveau

Consultatie afgerond, wet in 2022 in behandeling 2e kamer

Participatieverordening	Right to Challenge / Uitdaagrecht
<p>De participatieverordening regelt dat de provincie inwoners in staat stelt te participeren bij de voorbereiding, uitvoering en evaluatie van beleid.</p>	<p>De provincie wordt gevraagd zich uit te spreken over de overname van uitvoering van overheidstaken.</p>
<p>Decentrale overheden kennen ook andere vormen van betrokkenheid dan alleen inspraak, zoals burgerfora, (gelote) burgerpanels, meedenken bij projecten, digitale peilingen, online burgerbegrotingen.</p>	<p>Decentrale overheden dagen inwoners of maatschappelijke partijen uit om de feitelijke uitvoering van een taak over te nemen, al dan niet met bijhorend budget, als zij denken deze taak beter en goedkoper te kunnen uitvoeren.</p>

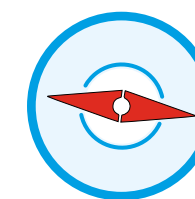
We gaan met het uitdaagrecht experimenteren binnen de kaders die vooraf worden vastgesteld. 

Omgevingswet

Ingangsdatum 1 juli 2022

Omgevingsregeling art. 7.4	Omgevingsbesluit art. 10.2,10.7, 10.8
<p>Aanvraagvereiste participatie omgevingsvergunning.</p>	<p>Motiveringsplicht Omgevingsvisie, programma en projectbesluit.</p>
<p>De provincie stimuleert initiatiefnemers (overheid en samenleving) om de omgeving bij het plan te betrekken, door te vragen of en hoe de initiatiefnemers hun omgeving hebben betrokken en wat daarvan het effect is</p>	<p>De provincie verantwoordt zich over hoe er is geparticipeerd bij plannen van de overheid.</p> <ul style="list-style-type: none"> • Hoe hebben we inwoners betrokken? • Wat doen we met de resultaten? • Voldoen we aan ons participatiebeleid?

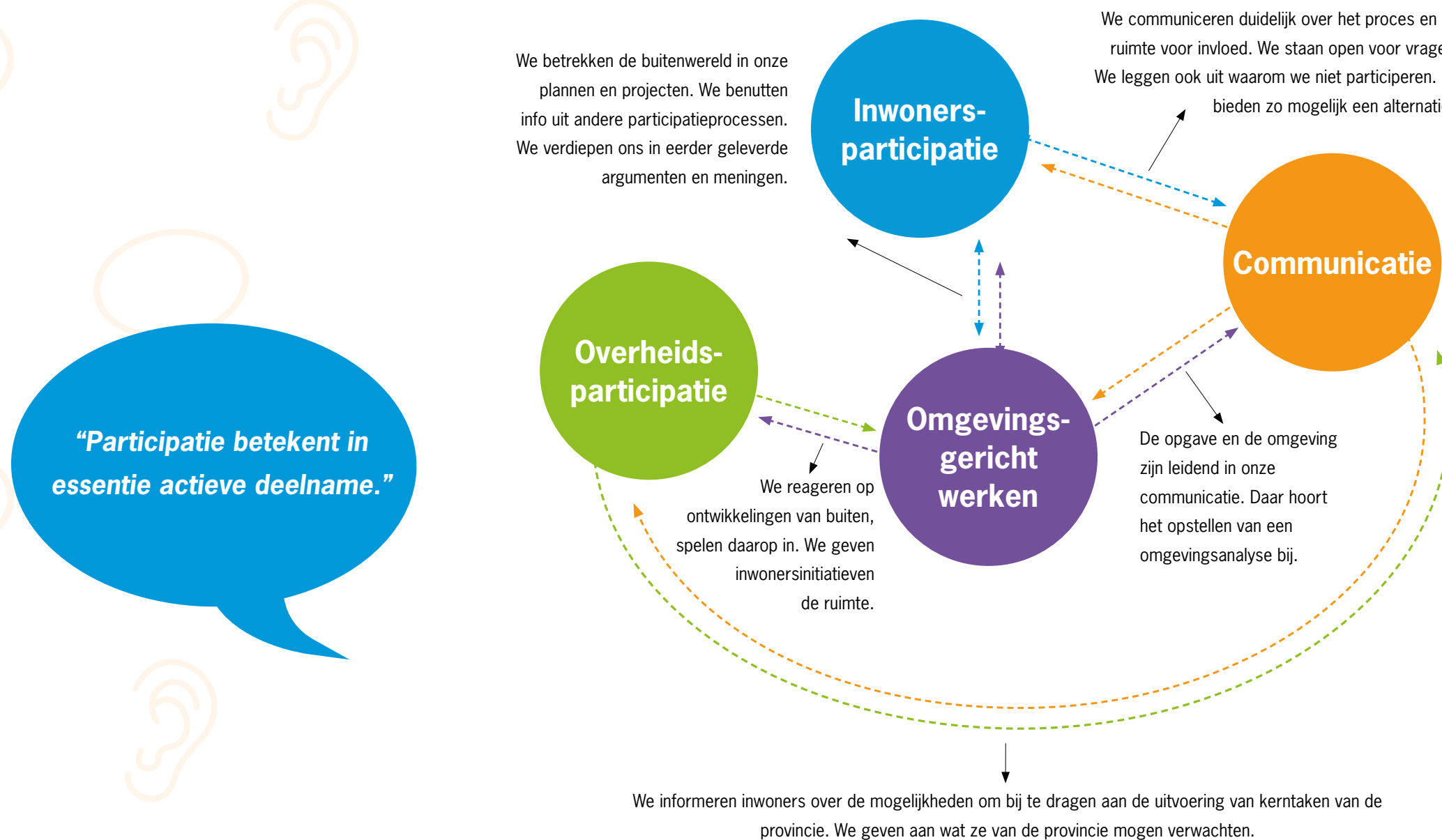
Terug! 



HET ENERGIEKE GESPREK VOEREN MET INWONERS

Hier hebben we het over. En zo verhoudt het een zich tot het ander.

Het draait om wederkerigheid: tweerichtingsverkeer tussen provincie en inwoners - over en weer geven en nemen



In gesprek met inwoners over ...

Snelfietsroutes

Utrecht wil dé fietsregio van Europa worden. Provincie en gemeenten willen nieuwe snelfietsroutes aanleggen, zodat fietsers ongehinderd, veilig, snel en comfortabel kunnen doorfietsen. Hierdoor wordt het aantrekkelijker om ook voor langere afstanden de fiets te pakken.

Indirect via gemeenten Onze rol: initiatiefnemer
Direct als wegbeheerder Onze rol: trekker

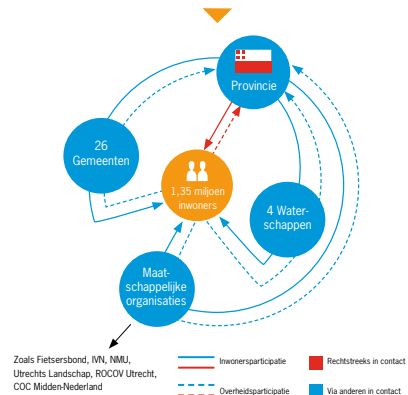
Intensieve samenwerking met Amersfoort, Hilversum, Nieuwegein en IJsselstein.

- Rolverdeling vastgelegd in een intentieverklaring.
- Afspraak om keuzes gezamenlijk te maken.
- In uitvoeringsovereenkomst: provincie voert werk uit in opdracht van gemeente (onder mandaat gemeente).

"Zonder intensieve bemoeienis van ons komen deze projecten niet van de grond."



Samenspel Provincie Utrecht - inwoners



Gefaseerd

- Fase voorlopig ontwerp met georganiseerde groepen: wijkorganisaties, fietsersbond, lokale belangenorganisaties.
- Fase routekeuze: met individuele inwoners uit directe omgeving via organisaties zoals afdelingen van de Fietsersbond.

Kwaliteit als hoofdmotief

Door goed te luisteren is besloten een route anders te leggen.

"Ik heb dit punt geobserveerd en het is vooral voor fietsers heel gevaarlijk om over te steken."

240 reacties met suggesties en pas-op-jes

Inbreng o.a. via Prikopdekaart, website ontwikkeld met onze GISmensen. Met digitale kaarten, waar mensen opmerkingen op konden plaatsen.

Participatie en communicatie hand in hand

Bewonersbrief - plaatselijke media - antwoordnota gestuurd aan alle betrokkenen en geplaatst op website. Iedereen ziet daar zijn eigen opmerkingen in terug en kan zien wat er mee gebeurt is. www.provincie-utrecht.nl/onderwerpen/mobiliteit/fiets/snelfietsroutes

"Bij digitale participatietrajecten bereiken we meer mensen en andere doelgroepen (waaronder jongeren) dan diegenen die gewoonlijk op inloopavonden afkomen. Zo komen ook eerder positieve reacties naar voren."

Vraag aan PS

Kunnen we de term 'snelfietsroutes' inwisselen voor 'doorfietsroutes'? Daarmee doorbreken we het beeld dat het alleen om super snelle elektrische fietsen zou gaan.

In gesprek met inwoners over ...

Gezonde leefomgeving

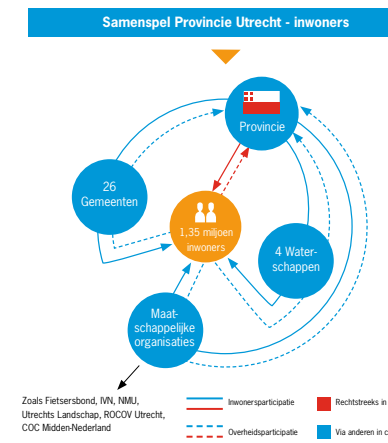
Ruim 500 inwoners van de provincie Utrecht meten met een sensor op hun fiets de luchtkwaliteit onderweg. De verzamelde gegevens helpen overheden om de infrastructuur voor fietsers te verbeteren en meer groene fietsroutes te ontwikkelen. Het gaat ook om luchtkwaliteit, volksgezondheid, interactie/participatie en geluksbeleving.

Direct - Onze rol: trekker

- Provincie regelt het project- en programmamanagement en de ondersteuning voor de deelnemers Snuffelfiets.
- Provincie is **zichtbaar** als initiatiefnemer van het experiment. <https://snuffelfiets.nl/>

Open voor ieders inbreng

In de praktijk zijn deelnemers vaak inwoners met betrokkenheid bij hun leefomgeving. En die zich vaak al bewust zijn van het onderwerp.



Indirect - Onze rol: ondersteuner

- Middelbare scholen ontwikkelen lesmateriaal rond de snuffelfiets ondersteund door GLOBE, RIVM en provincie.

Ideologisch, democratisch ideaal als hoofdmotief

- Gezonde democratie. De zelfmetende inwoner verzamelt data en draagt bij aan wetenschappelijk onderzoek.
- Bewustwording. Inwoners krijgen inzicht in hun eigen leefomgeving. Besef dat het eigen gedrag ook van invloed is op schone lucht (bijv. houtstook en duurzame mobiliteit).

Terug!



In gesprek met inwoners over ...

Inclusieve energietransitie

De provincie Utrecht wil de energietransitie versnellen op een wijze die voor iedereen haalbaar en betaalbaar is. Dit noemen we de inclusieve energietransitie. Die transitie gaat over duurzaamheidsdoelstellingen. En vooral over hoe de omslag in de samenleving zo wordt georganiseerd, dat het voor iedereen mogelijk is om mee te doen.

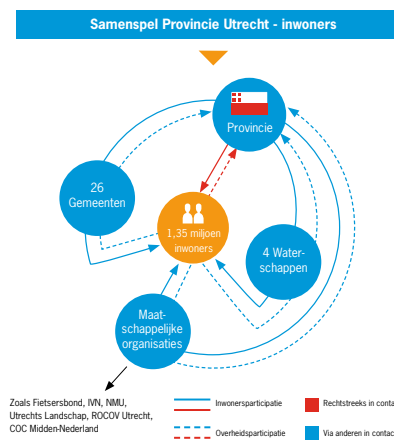
Indirect – Onze rollen:

• subsidieverstrekker

Subsidie voor bewonerscollectieven/energiecoöperaties bij het uitvoeren van inclusieve projecten voor energiebesparende maatregelen en duurzame energieopwekking van woningen.

• trekker kennisontwikkeling en innovatie

Trekker van het Utrechts Kennis- en Actienetwerk met gemeenten, woningbouwcoöperaties, energiecoöperaties en buurtinitiatieven. En met partners als ROM regio Utrecht, Economic Board Utrecht, Stichting Energiefonds Utrecht, Natuur en Milieufederatie Utrecht, RVO en banken.



Ideologisch, democratisch ideaal als hoofdmotief

“De energietransitie kan enkel slagen wanneer deze voor iedereen haalbaar en betaalbaar is. We moeten ook een oplossing bieden voor mensen die niet zomaar de mogelijkheid hebben om te participeren in wijkaanpakken. Daar wil de Provincie Utrecht stappen in zetten.”

Woningstichting en gemeente in de schijnwerpers

Provincie organiseert een congres over inclusieve energietransitie. Met voorbeelden van innovaties in de praktijk:

“Een ‘warme woning’ is een dienst die je koopt. En de dienstverlener zorgt ervoor dat dit gegarandeerd wordt tegen een maandelijks bedrag.”

“Koopgarantwoningen stellen woningcorporatie in staat te investeren in de verduurzaming van de zogeheten gespikkeld-bezit-woningen; voormalige corporatiewoningen die zijn verkocht aan particulieren.”



Participatie en communicatie hand in hand

Provincie Utrecht biedt een online platform aan het energienetwerk. Waar 500+ mensen en 50+ organisaties elkaar ontmoeten.

www.energiwerkplaatsutrecht.nl

Vraag aan PS

Motie SP Regionale Energiestrategie - Aanvaard 25/9/2019: Inwoners moeten in de gelegenheid worden gesteld om hun eigen ideeën in te brengen om medezeggenschap te hebben in de energietransitie. Hoe draagt de provincie hieraan bij vanuit haar indirecte rol?

In gesprek met inwoners over ...

Groen en natuur

Steeds meer mensen gaan in hun eigen buurt natuur ontwikkelen en onderhouden.

De provincie Utrecht stimuleert de vermaatschappelijking van het natuurbeleid door bij te dragen aan allerlei projecten.

Indirect – Onze rol: subsidieverstrekker

“We stellen via NMU vouchers beschikbaar aan groene bewonersinitiatieven.”

- In ‘Groen aan de Buurt’ werken IVN Utrecht, Landschap Erfgoed Utrecht en de Natuur en Milieufederatie Utrecht intensief met elkaar samen.
- ‘Groen aan de Buurt’ is het servicepunt voor bewonersinitiatieven en lokale overheden.

“Utrechts Landschap krijgt subsidie voor het betrekken van inwoners, bijvoorbeeld voor het organiseren van excursies.”

Vrijwilligers steken de handen uit de mouwen bij het beheer en onderhoud van natuurgebieden of landschapselementen. Met Utrechts Landschap en Landschap Erfgoed Utrecht.



Foto: park Elisabeth Groen Amersfoort

We geven inwonersinitiatieven de ruimte

Groen aan de Buurt verstrekt een eenvoudige voucher.

“Met een tussenpartij erbij bereiken we veel meer mensen.”

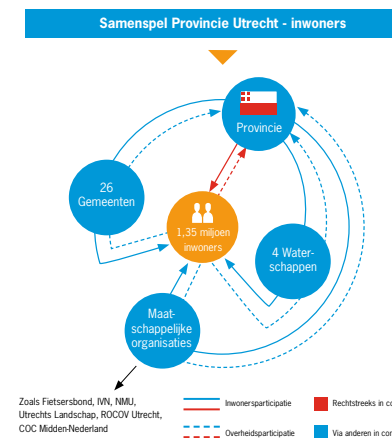
We reageren op ontwikkelingen van buiten

Bij welk loket moeten inwoners zijn? Bij provincie of ergens anders?

“Wie brengt inwoners op ideeën?”

Vraag aan PS

Is doelgroepdifferentiatie gewenst? En zo ja, hoe doe je dat dan?



Bewustwording als hoofdmotief

Deelnemers helpen de biodiversiteit te vergroten.

“Deelnemers voelen zich medeverantwoordelijk voor natuur”

Terug!



In gesprek met inwoners over ...

Recreatie en toerisme

De provincie Utrecht schreef een plan voor het programma Recreatie en Toerisme 2022-2025. Met betrokken organisaties, gemeenten, waterschappen, terreineigenaren, vrijetijdsondernemers en kennis- en adviesbureaus. Uitgangspunt is dat recreatiegebieden goed bereikbaar en toegankelijk moeten zijn, wandelend of fietsend.

Indirect – Onze rol: trekker van het plan

“De provincie geeft voorwaarden voor participatie mee, waarbinnen partners moeten opereren.”

- Het plan is een nadere invulling van de Omgevingsvisie, waarbij veel interactie was met inwoners. Vanuit het plan recreatie en toerisme is co-creatie gestart met partners.
- Organisaties als Natuur en Milieufederatie Utrecht hebben lijntjes naar bijvoorbeeld lokale bewonersorganisaties.
- Vanuit het samenwerkingsverband zijn jongeren uitgenodigd, maar die kwamen niet.
- Als het plan wordt uitgevoerd, wordt bijvoorbeeld aan recreanten gevraagd hoe ze een gebied beleven. De bevindingen worden gedeeld met terreineigenaren.
- We stimuleren een check op de toegankelijkheid en verbeterpunten van de recreatievoorzieningen (VN-verdrag Handicap).

Draagvlak als hoofdmotief

“Inwonersparticipatie kan mooie dingen teweegbrengen, maar niet altijd voor iedereen.”

- We willen dat de mogelijkheden om te recreëren aansluiten op de wensen van de bezoekers.
- Niet klakkeloos overnemen, maar kritisch blijven kijken. Ook als de meerderheid iets wil moeten we afwegen wat het grootste maatschappelijke belang is.

1 overheid – 1 contactpersoon

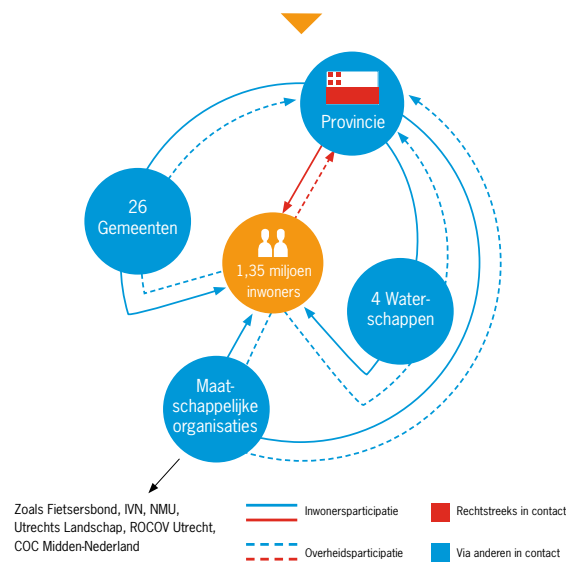
“Let op selectief shopgedrag van mensen tussen gemeente en provincie.”

Inwoners moeten weten met wie ze te maken hebben.

Vraag aan PS

Moeten er in de visie aanknopingspunten staan over inclusie?

Samenspel Provincie Utrecht - inwoners



In gesprek met inwoners over ...



Versnelling woningbouw

Met het programma Versnelling Woningbouw pakt de provincie Utrecht haar rol als stimulator en facilitator om de woningproductie op te voeren. De provincie helpt partijen om woningbouwprojecten van de planfase naar de uitvoering te brengen. Regiocoördinatoren slaan daarbij de brug tussen marktpartijen, overheid en corporaties.

Direct - voorbeeld Doe-het-zelf wooncoöperatie De Jelt Onze rol: subsidieverstrekker

De Jelt wil een betaalbare en circulaire woonwijk ontwikkelen voor mensen die op een collectieve en duurzame manier willen wonen. Bij het ontwikkelen van de wijk hebben de bewoners invloed op het ontwerp en de bouw van hun eigen huis. Daarnaast is sociale cohesie een belangrijk onderdeel van de wijk. Er is ruimte voor bottom-up bewonersinitiatieven.

Eigenaarschap als hoofdmotief

Inwoners zijn zelf eigenaar van de oplossing die we samen bedenken.

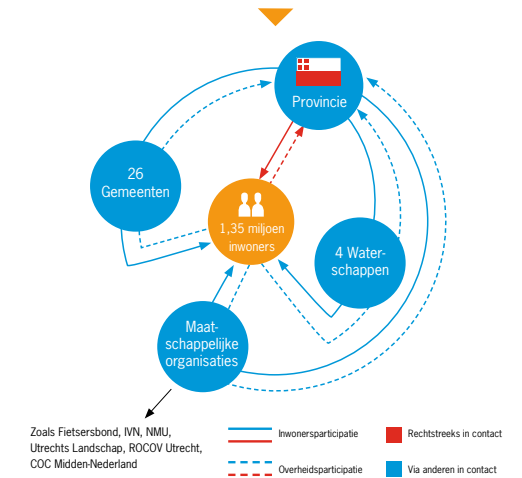
“Wees zuiver in je rol. Laat de verantwoordelijkheden voor participatie daar waar het hoort bij het ontwikkelen van woningbouw of stationsgebied. Maak daar duidelijke afspraken over.”

- Inwoners zijn bijna altijd betrokken via gemeenten als het gaat om wonen (99%).
- We zijn erbij gebaat als gemeenten eenzelfde participatieproces doorlopen.

“We zijn het meest in onze directe kracht voordat een (bestemmings)plan wordt gemaakt.”

- Alleen aan de voorkant zijn we rechtstreeks in contact, zoals bij vernieuwend opdrachtgeverschap.
- Wooncoöperatie De Jelt is een voorbeeld van collectief particulier opdrachtgeverschap. We stimuleren zo'n ontwikkeling met geld, spreken dezelfde taal. Vergunningen gaan via de gemeente.

Samenspel Provincie Utrecht - inwoners



Terug!



In gesprek met inwoners over ...



Cultuur en erfgoed

De provincie Utrecht wil dat iedereen met cultuur kennis kan maken, de kans krijgt om mee te doen en zijn of haar talenten kan ontplooiën. De provincie is geïnteresseerd in projecten die erfgoed ontsluiten voor jongeren en mensen met een migratieachtergrond. Verhalen over erfgoed kunnen niet alleen een brug slaan tussen verleden en toekomst, maar ook tussen verschillende bevolkingsgroepen.

Direct – Onze rol: subsidieverstrekker

"Inwoners vinden elkaar vaak op het onderwerp. Ook historische verenigingen."

Een laagdrempelige subsidie voor vragen en projecten. De vragen komen echt vanuit inwoners. Zij hebben een initiatief en vragen daar geld voor. Bijvoorbeeld: een bijdrage aan 'Vissers in Verzet', een docudrama over de Spakenburgse vissers uit 1945, gespeeld door jongeren als eerbetoon aan hun grootouders.

Bewustwording als hoofdmotief

"De bibliotheken zouden burgerschap actiever kunnen promoten."

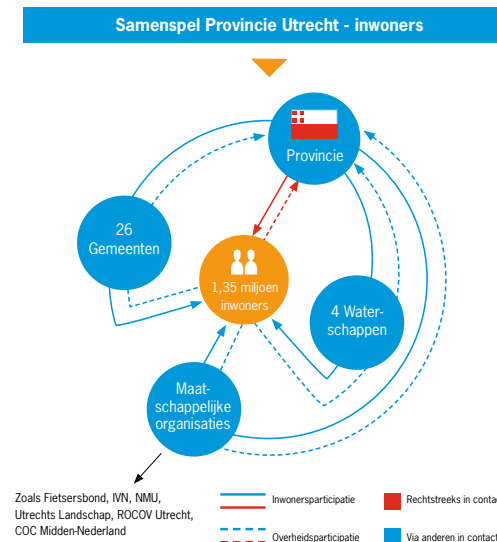
We stimuleren actief burgerschap.

Placemaking

Placemaking is een manier om met inwoners uitnodigende openbare ruimten in te richten. Bijvoorbeeld door erfgoed te benadrukken, of kunstwerken te plaatsen. Vanuit Cultuur en Leefomgeving stimuleren we dit proces om plekken te creëren waar mensen graag verblijven. De uitvoering ervan gebeurt door externe partijen.

Vraag aan PS

Wat is de rol van de provincie als het gaat om het bevorderen van burgerschap? Kunnen wij de linkend pin zijn tussen rijk en gemeenten?



In gesprek met inwoners over ...



N233 Veenendaal, Rondweg-Oost

De provincie heeft de afgelopen jaren in nauwe samenwerking met de gemeente Veenendaal de mogelijkheden onderzocht om de doorstroming, verkeersveiligheid en bereikbaarheid via de Rondweg-Oost (N233) in Veenendaal te verbeteren. Dit heeft geleid tot het besluit om de Rondweg-Oost te verbreden.

Direct als wegbeheerder – Onze rol: trekker

Ruim 300 kilometer aan provinciale wegen, parallelwegen en fietspaden in de provincie Utrecht.

Intensieve samenwerking met gemeente Veenendaal.

- Gezamenlijk oplossing gezocht voor onvoldoende doorstroming op de Rondweg-Oost.
- Veenendaal draagt financieel bij aan oplossing.

Draagvlak als hoofdmotief

Draagvlak creëren en weerstand wegnemen voor snellere besluitvorming en realisatie. Goed stroomlijnen hoe je de omgeving erbij betrekt. Rijk, gemeente en omwonenden.

Betrokkenen

"Betrokkenen weten veel."

- Mensen die 'er bovenop' wonen
- Mensen die het verleden kennen
- Mensen die het netwerk kennen, bijvoorbeeld een bestuurlijke functie hebben gehad.

Participatie en de nieuwe rol van de overheid

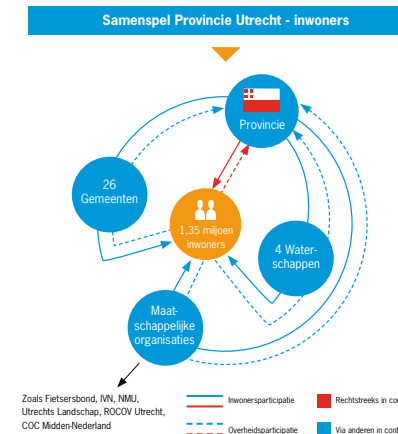
Vroeger pakten we verkeersproblemen aan met alleen een verkeerskundige bril op. Nu kijken we vantevoren wat er op bewoners en bedrijven afkomt en wat dat voor hen betekent. We luisteren naar hun ideeën en proberen die mee te nemen in een project.

"In plaats van een brief te sturen bellen we mensen gewoon op."

"We vertellen ze vooraf wat er op ze af komt en wat dat kan betekenen."

Vraag aan PS

Hoever moeten of mogen we gaan om de mensen uit de auto te krijgen of de spits te mijden? Want dat is de beste oplossing voor het fileprobleem.



Gefaseerd

- Fase planstudie; ook bewoners en ondernemers konden oplossingen aandragen.
- Fase voorkeursvariant: adviesronde langs de klankbordgroepen van bewoners en bedrijven
- Advies gemeenteraad Veenendaal aan de provincie over de voorkeursvariant, met het verzoek om de leefbaarheid meer centraal te stellen en onderzoek te doen naar een verlaging van de snelheid. Advies door PS overgenomen.

Terug!



In gesprek met inwoners over ...



Regionale Energie Strategie

In de Regionale Energiestrategieën maken regionale overheden en maatschappelijke organisaties afspraken over het opwekken van duurzame energie op land, de verdeling van duurzame warmtebronnen en de daarvoor benodigde opslag en energie-infrastructuur.

Indirect – Onze rol: ondersteuner

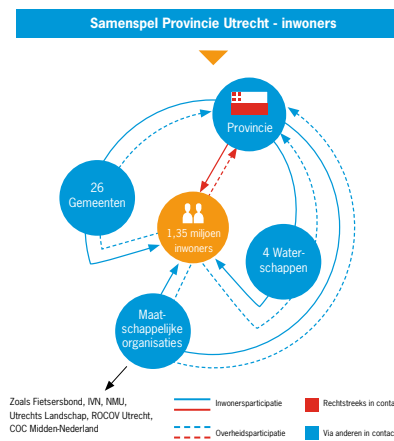
De provincie Utrecht ondersteunt in drie RES-regio's de gemeenten op inhoud en proces. Onder meer bij het vormgeven van het proces, het stimuleren van kennisdeling en het bewaken van de solidariteit. We inspireren en geven inzicht in de participatie.

Inspiratie, overzicht en inzicht

- Voorafgaand aan de RES is een inspiratieplaat van het participatietraject gemaakt, met daarin verwijzingen naar instrumenten om participatie vorm te geven.
- Voor de behandeling van de RES 1.0 is overzicht en inzicht geboden in wat er op gemeentelijk en regionaal niveau is georganiseerd aan participatie voor de RES.

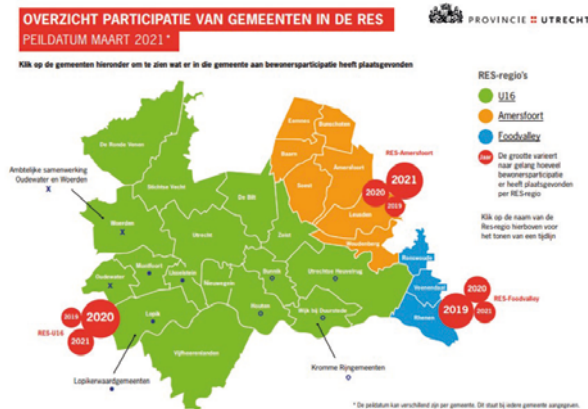
Vraag aan PS

In hoeverre willen wij als provincie het participatietraject altijd aan gemeenten overlaten, of moeten we in sommige gevallen ook zelf het initiatief nemen?



Eigenaarschap als hoofdmotief

De provincie is bevoegd gezag bij grote energietrajecten, bijvoorbeeld windmolens. De provincie heeft politieke ambitie om de participatie over te laten aan gemeenten. Gemeenten die samen met inwoners – in nieuwe samenwerkingsvormen – eigenaar zijn van de oplossing, die zij samen bedenken. De wens is hierin ook om de energieprojecten in lokaal eigendom te ontwikkelen.



In gesprek met inwoners over ...



Verbeteren haltes OV

De provincie Utrecht is samen met gemeenten bezig met het aanpassen en vernieuwen van een groot aantal bus- en tramhaltes. Het doel is de reizigers een aantrekkelijke, bruikbare opstapplaats voor het openbaar vervoer te bieden.

Direct – Onze rol: Trekker

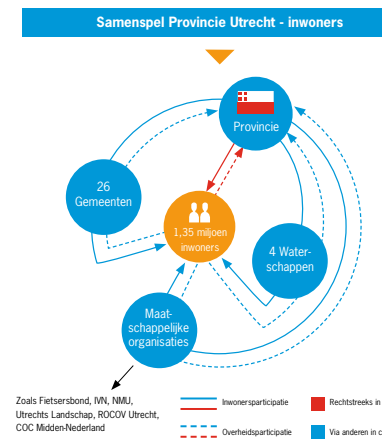
“Brieven over bouwwerkzaamheden worden door provincie gestuurd.”

- De provincie is verantwoordelijk voor de sneltramverbindingen.
- De haltes van de Uithoeflijn worden verbeterd.

Draagvlak als hoofdmotief

“Als je het niet doet krijg je veel weerstand”

- Om met belanghebbenden zienswijzen uit te wisselen en samen te ontwerpen aan de beste oplossing.
- Belanghebbenden zijn: 1) inwoners van de provincie die naast of bij een halte wonen, 2) reizigers in het openbaar vervoer.



Participatie en Omgevingsmanagement gaan hand in hand

- In alle fases van het project moet omgevingsmanagement een goede plek krijgen.
- Maak helder wat je beoogt met je inwonersbetrokkenheid. “Gaan we alleen problemen proberen te voorkomen, of gaan we ook actief in gesprek met inwoners?”

Gefaseerd

- Gesprekken met de universiteit, gemeenten en stadion Galgenwaard - voordat het plan concreet was.
- In gesprek met een panel van reizigers, een goede mix (80% studenten) - in de ontwerpfase. Het panel gaat knippen en plakken aan nieuwe haltes.

Vraag aan PS

Hoe essentieel is participatie in dit type project?

Terug!

